

ESTRUTURA ORGANIZACIONAL

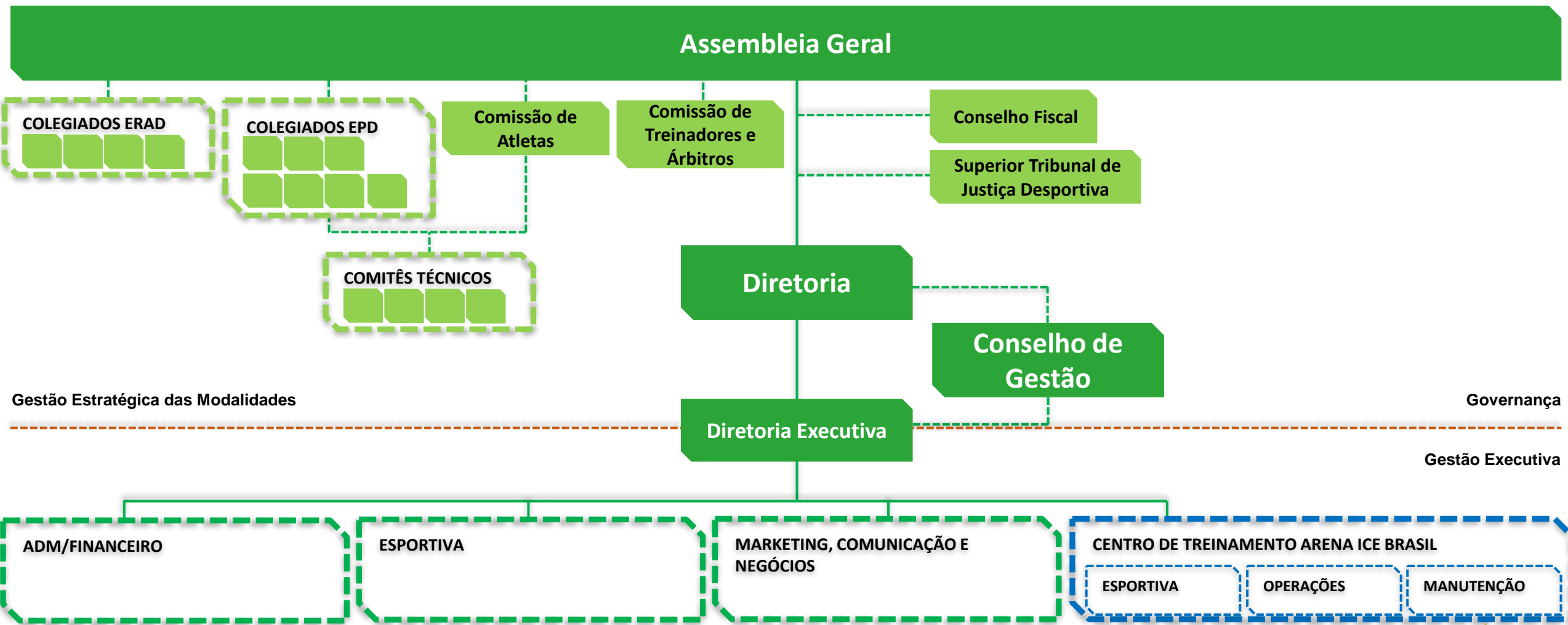
Confederação Brasileira de Desportos no Gelo

01.07.2022

- Estrutura Organizacional
- Poderes CBDG
- Gestão Executiva
- Cargos e salários
- Endereços e horário de atendimento

ESTRUTURA ORGANIZACIONAL

- Estratégico
- Estratégico / Tático
- Operacional



PODERES CBDG

- Assembleia Geral
- Presidência
- Diretoria
- Diretoria Executiva
- Conselho de Gestão
- Conselho Fiscal
- Superior Tribunal de Justiça Desportiva
- Colegiado de Entidades de Prática Filiadas (Entidades de Prática do Desporto)
- Colegiado de Entidades de Administração Filiadas (Entidades Regionais de Administração do Desporto)
- Comissão de Atletas
- Comissão de Treinadores e Árbitros Registrados
- Comitês Técnicos das Modalidades

ASSEMBLEIA GERAL

- **Principais Responsabilidades:**

- Reunir-se para conhecer o relatório da Diretoria e apreciar as contas do último exercício;
- Eleger e dar posse ao Presidente, Vice-Presidente e integrantes do Conselho Fiscal;
- Dar interpretação ao Estatuto e alterá-lo;
- Elaborar Regimento Interno.

- **Documentos:**

- **Regido por:** Estatuto CBDG; e Regimento Interno.
- **Deve ser gerado:** Regimento Interno; Editais; e Atas de reuniões.

ASSEMBLEIA GERAL

	Composição	Atuais Membros
Até 7 representantes da Comissão de Atletas (1 representante de cada modalidade)	<ul style="list-style-type: none"> • Representante Atletas Bobsled • Representante Atletas Curling • Representante Atletas Hóquei • Representante Atletas Luge • Representante Atletas Patinação Artística • Representante Atletas Patinação Velocidade • Representante Atletas Skeleton 	<ul style="list-style-type: none"> • Erick Gilson Vianna Jerônimo • Claudio Alves de Carvalho Junior • Décio Limeira Silva • Flavio Macedo Martins da Silva • Ana Carla Barciela Moreira Decottignies • Larissa de Oliveira Paes • Nicole Rocha da Silveira
Até 7 representantes do Colegiado EPD (1 representante de cada modalidade)	<ul style="list-style-type: none"> • Representante EPD Bobsled • Representante EPD Curling • Representante EPD Hóquei • Representante EPD Luge • Representante EPD Patinação Artística • Representante EPD Patinação Velocidade • Representante EPD Skeleton 	<ul style="list-style-type: none"> • Clube Paulista de Desportos no Gelo • Clube Paulista de Desportos no Gelo • Clube Papareia de Desportos no Gelo • - • Centro Cultural e Esportivo Footwork • Clube Papareia de Desportos no Gelo • Clube Papareia de Desportos no Gelo
Até 4 representantes do Colegiado ERAD 1 representante das modalidades Curling; Hockey; Pat. Art.; e Pat. Vel.)	<ul style="list-style-type: none"> • Representante ERAD Curling • Representante ERAD Hóquei • Representante ERAD Patinação Artística • Representante ERAD Patinação Velocidade 	<ul style="list-style-type: none"> • - • Federação Paulista de Hockey e Desportos no Gelo* • - • -
1 representante da Comissão de Treinadores e Árbitros	<ul style="list-style-type: none"> • Representante Comissão de Treinadores e Árbitros 	<ul style="list-style-type: none"> • Mônica Neves Tudisco

*Entidade pendente de documentação, não podendo exercer representatividade até regularização

- **Principais Responsabilidades:**

- Apresentar, anualmente, o relatório dos seus trabalhos à Assembleia Geral;
- Propor reforma no Estatuto à Assembleia Geral;
- Apreciar, aprovar ou não, e modificar os Regulamentos apresentados pelos Diretores;
- Organizar e aprovar o calendário esportivo de cada temporada;
- Elaborar Regimento Interno.

- **Documentos**

- **Regido por:** Estatuto CBDG; e Regimento Interno.
- **Deve ser gerado:** Regimento Interno; Atas de reuniões; e Relatórios Anuais.

	Composição	Atuais Membros
2 representantes eleitos pela Assembleia Geral	<ul style="list-style-type: none">• Presidente• Vice-Presidente	<ul style="list-style-type: none">• Matheus Bacelo de Figueiredo• Claudia Carvalho Lima Feital
5 diretores nomeados pelo Presidente	<ul style="list-style-type: none">• Diretor Técnico Curling• Diretor Técnico Hockey• Diretor Técnico Patinação• Diretor Técnico Esportes de Pista (Bobsled; Luge; e Skeleton)• Diretor Executivo de Esportes	<ul style="list-style-type: none">• Sergio Vilela• Salvador Ferreira• Claudia Carvalho Lima Feital• Emilio Strapasson• Gabriel Silveira Karnas

DIRETORIA EXECUTIVA

- **Principais Responsabilidades:**

- Indicar ou apoiar a Diretoria na estruturação e indicação de cargos executivos;
- Exercer e coordenar as funções executivas e administrativas;
- Cumprir e executar os planos e diretrizes definidas pela Diretoria;
- Cumprir e fazer cumprir as leis, estatuto, regulamentos, códigos e resoluções.

- **Documentos**

- **Regido por:** Estatuto CBDG.
- **Deve ser gerado:** Relatórios (trimestrais e anuais).

DIRETORIA EXECUTIVA

	Composição	Atuais Membros
1 diretor nomeado pelo Presidente	<ul style="list-style-type: none">• Diretor Executivo de Esportes	<ul style="list-style-type: none">• Gabriel Silveira Karnas
* <i>Definição em 2020</i>	<ul style="list-style-type: none">• Gerente Executivo de Esportes• Secretário Executivo de Esportes	<ul style="list-style-type: none">• -• -

- **Principais Responsabilidades:**

- Fiscalizar e apoiar os processos de gestão, governança e *compliance* da CBDG;
- Acompanhar as atividades e recomendar a Diretoria medidas para preservação e desenvolvimento de seus objetivos, estratégias e planos orçamentários;
- Analisar e aprovar orçamento e plano esportivo anual da diretoria de forma a garantir que os propósitos da CBDG e suas estratégias estejam sendo contempladas;
- Propor alterações e aprovar o Código de Ética e Conduta;
- Realizar a aprovação do mapa estratégico e plano orçamentário anual;
- Elaborar Regimento Interno.

- **Documentos**

- **Regido por:** Estatuto CBDG; e Regimento Interno.
- **Deve ser gerado:** Regimento Interno; e Atas de reuniões.

CONSELHO DE GESTÃO

Composição		Atuais Membros
2 representantes da Diretoria (Presidente e Vice-Presidente)	<ul style="list-style-type: none">• Presidente (Presidente do Conselho de Gestão)• Vice-Presidente	<ul style="list-style-type: none">• Matheus Bacelo de Figueiredo• Claudia Carvalho Lima Feital
1 representante da Comissão de Atletas	<ul style="list-style-type: none">• Presidente da Comissão de Atletas	<ul style="list-style-type: none">• Larissa de Oliveira Paes
1 representante do Colegiado EPD	<ul style="list-style-type: none">• Presidente do Colegiado EPD	<ul style="list-style-type: none">• Melry Neri Caldeira Bindilatti
2 membros independentes eleitos pela Assembleia Geral	<ul style="list-style-type: none">• Membro Independente• Membro Independente	<ul style="list-style-type: none">• Ary Jose Rocco Jr.• Geraldo Ricardo Hruschka Campestrini

- **Principais Responsabilidades:**

- Examinar anualmente os livros, documentos e balanço patrimonial e demais demonstrações da CBDG;
- Apresentar à Assembleia Geral parecer financeiro e administrativo anual;
- Apresentar à Assembleia Geral denúncia sobre erros administrativos ou violações da Lei ou Estatuto;
- Elaborar Regimento Interno.

- **Documentos:**

- **Regido por:** Estatuto CBDG; e Regimento Interno.
- **Deve ser gerado:** Regimento Interno; Relatório de aprovação de Prestação de Contas Anual; e Atas de reuniões.

	Composição	Atuais Membros (2019/2023)
6 membros independentes eleitos pela Assembleia Geral	<ul style="list-style-type: none">• Membro Efetivo (Presidente do Conselho Fiscal)• Membro Efetivo• Membro Efetivo• Membro Suplente• Membro Suplente• Membro Suplente	<ul style="list-style-type: none">• Marcelo Paciello da Silveira• Romildo Rocha e Silva Neto• Ricardo Raschini• Adriano Misturini• Bernardo Gondran Fonseca• Débora Tonon Borgato

- **Principais Responsabilidades:**

- Especificadas na Lei 9.615/98; Código Brasileiro de Justiça Desportiva;
- Eleger o Procurador-Geral, responsável por dirigir a Procuradoria da Justiça Desportiva;
- Elaborar Regimento Interno.

- **Documentos:**

- **Regido por:** Lei 9.615/98; Código Brasileiro de Justiça Desportiva; e Regimento Interno.
- **Deve ser gerado:** Regimento Interno; e Atas de reuniões.

- **Divisões:**

- **Comissão Disciplinar:** primeiro grau de jurisdição do STJD e composta por 5 auditores (cada);
- **Tribunal Pleno:** composto por 9 membros;
- **Procuradoria:** Suzi Teles Zyskind.

	Composição	Atuais Membros
2 membros indicados pelos poderes da CBDG	<ul style="list-style-type: none">• Membro• Membro (Vice-Presidente do STJD)	<ul style="list-style-type: none">• Rafael Marimon dos Santos• Eduardo Kley Cavalieri
2 membros indicados pelas EPD que participem de competições oficiais	<ul style="list-style-type: none">• Membro• Membro	<ul style="list-style-type: none">• Paula de Castro Moreira Sordi• Eduardo Caldeira Estrela
2 membros advogados indicados pela OAB	<ul style="list-style-type: none">• Membro (Presidente do STJD)• Membro	<ul style="list-style-type: none">• João Vicente Rothfuchs• -
1 membro indicado pelos árbitros (Comissão de Treinadores e Árbitros)	<ul style="list-style-type: none">• Membro	<ul style="list-style-type: none">• Felipe Saraiva Russowski
2 membros indicados pelos atletas (Comissão de Atletas)	<ul style="list-style-type: none">• Membro• Membro	<ul style="list-style-type: none">• Carlos Augusto Mibielli Santos Souza• Bruno Fagundes Ferreira

COLEGIADOS EPD (7)

- **Responsabilidades:**

- Eleger Presidente do Colegiado EPD;
- Indicar 2 membros para STJD;
- Indicar 1 membro para Comitê Técnico (por modalidade);
- Elaborar Regimento Interno (por modalidade).

- **Documentos**

- **Regido por:** Estatuto CBDG; e Regimento Interno.
- **Deve ser gerado:** Regimento Interno; e Atas de reuniões.

COLEGIADOS EPD (7)

Colegiado de Entidades de Prática Desportiva (EPD) Composição		Atuais Membros
Todos representantes dos Colegiados EPD (modalidades) *Representante: eleita pelos representantes dos Colegiados	<ul style="list-style-type: none">Representante Colegiado EPD (presidente)	<ul style="list-style-type: none">Melry Neri Caldeira Bindilatti (presidente Clube Paulista de Desportos no Gelo)
Colegiado EPD Bobsled Composição		Atuais Membros
Todas EPD filiadas ativas da modalidade de Bobsled *Representante: EPD eleita pelas EPD filiadas ativas	<ul style="list-style-type: none">Representante EPD BobsledEPD Bobsled	<ul style="list-style-type: none">Clube Paulista de Desportos no GeloClube Papareia de Desportos no Gelo
Colegiado EPD Curling Composição		Atuais Membros
Todas EPD filiadas ativas da modalidade de Curling *Representante: EPD eleita pelas EPD filiadas ativas	<ul style="list-style-type: none">Representante EPD CurlingEPD Curling	<ul style="list-style-type: none">Clube Paulista de Desportos no Gelo
Colegiado EPD Hockey Composição		Atuais Membros
Todas EPD filiadas ativas da modalidade de Hóquei *Representante: EPD eleita pelas EPD filiadas ativas	<ul style="list-style-type: none">Representante EPD Hóquei	<ul style="list-style-type: none">Clube Papareia de Desportos no Gelo

COLEGIADOS EPD (7)

Colegiado EPD Luge		Atuais Membros
<p>Composição</p> <p>Todas EPD filiadas ativas da modalidade de Luge *Representante: EPD eleita pelas EPD filiadas ativas</p>	<ul style="list-style-type: none"> • Representante EPD Luge 	<ul style="list-style-type: none"> • -
Colegiado EPD Patinação Artística		Atuais Membros
<p>Composição</p> <p>Todas EPD filiadas ativas da modalidade de Patinação Artística *Representante: EPD eleita pelas EPD filiadas ativas</p>	<ul style="list-style-type: none"> • Representante EPD Patinação Artística • EPD Patinação Artística 	<ul style="list-style-type: none"> • Centro Cultural e Esportivo Footwork • Associação de Patinação Artística no Gelo do Estado do Rio de Janeiro* • Clube Paulista de Desportos no Gelo • Clube Papareia de Desportos no Gelo
Colegiado EPD Patinação Velocidade		Atuais Membros
<p>Composição</p> <p>Todas EPD filiadas ativas da modalidade de Patinação Velocidade *Representante: EPD eleita pelas EPD filiadas ativas</p>	<ul style="list-style-type: none"> • Representante EPD Patinação Velocidade • EPD Patinação Velocidade 	<ul style="list-style-type: none"> • Clube Papareia de Desportos no Gelo
Colegiado EPD Skeleton		Atuais Membros
<p>Composição</p> <p>Todas EPD filiadas ativas da modalidade de Skeleton *Representante: EPD eleita pelas EPD filiadas ativas</p>	<ul style="list-style-type: none"> • Representante EPD Skeleton • EPD Skeleton 	<ul style="list-style-type: none"> • Clube Papareia de Desportos no Gelo • Clube Paulista de Desportos no Gelo

*Entidade pendente de documentação, não podendo exercer representatividade até regularização

COLEGIADOS ERAD (4)

- **Responsabilidades:**

- Eleger Presidente do Colegiado de Entidades Regionais de Administração do Desporto (ERAD) (por colegiado);
- Elaborar Regimento Interno (por colegiado).

- **Documentos**

- **Regido por:** Estatuto CBDG; e Regimento Interno.
- **Deve ser gerado:** Regimento Interno; e Atas de reuniões.

COLEGIADOS ERAD (4)

Colegiado ERAD Curling		Atuais Membros
Composição		
Todas ERAD filiadas ativas da modalidade de Curling *Representante: ERAD eleita pelas ERAD filiadas ativas	<ul style="list-style-type: none">Representante ERAD Curling	<ul style="list-style-type: none">-
Colegiado ERAD Hockey		Atuais Membros
Composição		
Todas ERAD filiadas ativas da modalidade de Hóquei *Representante: ERAD eleita pelas ERAD filiadas ativas	<ul style="list-style-type: none">Representante ERAD Hóquei	<ul style="list-style-type: none">Federação Paulista de Hockey e Desportos no Gelo*
Colegiado ERAD Patinação Artística		Atuais Membros
Composição		
Todas ERAD filiadas ativas da modalidade de Patinação Artística *Representante: ERAD eleita pelas ERAD filiadas ativas	<ul style="list-style-type: none">Representante ERAD Patinação Artística	<ul style="list-style-type: none">-
Colegiado ERAD Patinação Velocidade		Atuais Membros
Composição		
Todas ERAD filiadas ativas da modalidade de Patinação Velocidade *Representante: ERAD eleita pelas ERAD filiadas ativas	<ul style="list-style-type: none">Representante ERAD Patinação Velocidade	<ul style="list-style-type: none">-

*Entidade pendente de documentação, não podendo exercer representatividade até regularização

COMISSÃO DE ATLETAS

- **Responsabilidades:**

- Representar os atletas perante a CBDG fortalecendo a comunicação e interação entre as partes;
- Eleger Presidente e Vice-Presidente da Comissão de Atletas;
- Indicar 2 membros para STJD;
- Indicar 1 membro para Comitê Técnico (por modalidade);
- Elaborar Regimento Interno.

- **Documentos**

- **Regido por:** Estatuto CBDG; e Regimento Interno.
- **Deve ser gerado:** Regimento Interno; e Atas de reuniões.

COMISSÃO DE ATLETAS

Composição		Atuais Membros
2 atletas (homem e mulher) da modalidade de Bobsled eleitos pelos atletas filiados ativos da modalidade	<ul style="list-style-type: none">• Representante Atletas Bobsled (principal)• Representante Atletas Bobsled (suplente)	<ul style="list-style-type: none">• Erick Gilson Vianna Jerônimo• Marina Silva Tuono
2 atletas (homem e mulher) da modalidade de Curling eleitos pelos atletas filiados ativos da modalidade	<ul style="list-style-type: none">• Representante Atletas Curling (principal)• Representante Atletas Curling (suplente)	<ul style="list-style-type: none">• Claudio Alves de Carvalho Junior• -
2 atletas (homem e mulher) da modalidade de Hockey eleitos pelos atletas filiados ativos da modalidade	<ul style="list-style-type: none">• Representante Atletas Hockey (principal)• Representante Atletas Hockey (suplente)	<ul style="list-style-type: none">• Décio Limeira Silva• -
2 atletas (homem e mulher) da modalidade de Luge eleitos pelos atletas filiados ativos da modalidade	<ul style="list-style-type: none">• Representante Atletas Luge (principal)• Representante Atletas Luge (suplente)	<ul style="list-style-type: none">• Flavio Macedo Martins da Silva• -
2 atletas (homem e mulher) da modalidade de Patinação Artística eleitos pelos atletas filiados ativos da modalidade	<ul style="list-style-type: none">• Representante Atletas Patinação Artística (principal)• Representante Atletas Patinação Artística (suplente)	<ul style="list-style-type: none">• Ana Carla Barciela Moreira Decottignies• -
2 atletas (homem e mulher) da modalidade de Patinação de Velocidade eleitos pelos atletas filiados ativos da modalidade	<ul style="list-style-type: none">• Representante Atletas Patinação Velocidade (principal)• Representante Atletas Patinação Velocidade (suplente)	<ul style="list-style-type: none">• Larissa de Oliveira Paes• João Victor Takeiji Minakawa da Silva
2 atletas (homem e mulher) da modalidade de Skeleton eleitos pelos atletas filiados ativos da modalidade	<ul style="list-style-type: none">• Representante Atletas Skeleton (principal)• Representante Atletas Skeleton (suplente)	<ul style="list-style-type: none">• Nicole Rocha da Silveira• -

COMISSÃO DE TREINADORES E ÁRBITROS



- **Responsabilidades:**

- Eleger Presidente e Vice-Presidente da Comissão;
- Árbitros: Indicar 1 membro para STJD;
- Elaborar Regimento Interno.

- **Documentos**

- **Regido por:** Estatuto CBDG; e Regimento Interno.
- **Deve ser gerado:** Regimento Interno; e Atas de reuniões.

COMISSÃO DE TREINADORES E ÁRBITROS



Composição		Atuais Membros
Todos treinadores e árbitros registrados ativos das modalidades de Desportos no Gelo *Representantes: 2 treinadores ou árbitros eleitos pelos treinadores e árbitros registrados ativos	<ul style="list-style-type: none">• Representante Comissão de Treinadores e Árbitros (Presidente)• Representante Comissão de Treinadores e Árbitros (Vice-Presidente)• Todos treinadores e árbitros registrados ativos	<ul style="list-style-type: none">• Mônica Neves Tudisco• Cleusa de França Pereira

COMITÊS TÉCNICOS (4)

- **Responsabilidades:**

- Propor e revisar os regulamentos técnicos e de competições;
- Validar o calendário de competições;
- Elaborar Regimento Interno.

- **Documentos:**

- **Regido por:** Estatuto CBDG; Regimento Interno; e Regulamentos das Federações Internacionais.
- **Deve ser gerado:**
 - Regimento Interno;
 - Atas de reuniões;
 - Regulamento técnico (como será organizada/gerida a modalidade?)
 - Organização das categorias etárias e técnicas;
 - Processo de convocação de atletas;
 - Critérios para participação em competição nacionais e internacionais (seleção de atletas);
 - Critérios de Ranking;
 - Processo de acesso de novos atletas (passo a passo do iniciar até alto rendimento).
 - Regulamento de competições (específico);
 - Calendário anual da modalidade.

COMITÊS TÉCNICOS (4)

Comitê Técnico Curling		Atuais Membros
Composição		
1 diretor nomeado pelo Presidente	<ul style="list-style-type: none"> Diretor Técnico Curling 	<ul style="list-style-type: none"> Sérgio Mitsuo Vilela
2 membros independentes indicados pela CBDG	<ul style="list-style-type: none"> Membro Independente Membro Independente 	<ul style="list-style-type: none"> * <i>Definição em 2022</i> * <i>Definição em 2022</i>
1 membro indicado pela Comissão de Atletas	<ul style="list-style-type: none"> Membro Indicação Comissão de Atletas 	<ul style="list-style-type: none"> Claudio Alves de Carvalho Junior
1 membro indicado pelo Colegiado EPD	<ul style="list-style-type: none"> Membro Indicação Colegiado EPD 	<ul style="list-style-type: none"> Isis Oliveira de Souza
Comitê Técnico Hockey		Atuais Membros
Composição		
1 diretor nomeado pelo Presidente	<ul style="list-style-type: none"> Diretor Técnico Hockey 	<ul style="list-style-type: none"> Salvador Ferreira Neto
2 membros independentes indicados pela CBDG	<ul style="list-style-type: none"> Membro Independente Membro Independente 	<ul style="list-style-type: none"> * <i>Definição em 2022</i> * <i>Definição em 2022</i>
1 membro indicado pela Comissão de Atletas	<ul style="list-style-type: none"> Membro Indicação Comissão de Atletas 	<ul style="list-style-type: none"> * <i>Definição em 2022</i>
1 membro indicado pelo Colegiado EPD	<ul style="list-style-type: none"> Membro Indicação Colegiado EPD 	<ul style="list-style-type: none"> * <i>Definição em 2022</i>

COMITÊS TÉCNICOS (4)

Comitê Técnico Patinação		Atuais Membros
	Composição	
1 diretor nomeado pelo Presidente	<ul style="list-style-type: none"> Diretor Técnico Patinação 	<ul style="list-style-type: none"> Claudia Carvalho Lima Feital
2 membros independentes indicados pela CBDG	<ul style="list-style-type: none"> Membro Independente Membro Independente 	<ul style="list-style-type: none"> Nilda Nancy Garcia Villarreal Osmar Martucci Cardoso
1 membro indicado pela Comissão de Atletas	<ul style="list-style-type: none"> Membro Indicação Comissão de Atletas 	<ul style="list-style-type: none"> Ana Carla Barciela Moreira Decottignies
1 membro indicado pelo Colegiado EPD	<ul style="list-style-type: none"> Membro Indicação Colegiado EPD 	<ul style="list-style-type: none"> Cleber Reikdal
Comitê Técnico Esportes de Pista		Atuais Membros
	Composição	
1 diretor nomeado pelo Presidente	<ul style="list-style-type: none"> Diretor Técnico Esportes de Pista (Bobsled, Luge e Skeleton) 	<ul style="list-style-type: none"> Emilio Strapasson
2 membros independentes indicados pela CBDG	<ul style="list-style-type: none"> Membro Independente Membro Independente 	<ul style="list-style-type: none"> * <i>Definição em 2022</i> * <i>Definição em 2022</i>
1 membro indicado pela Comissão de Atletas	<ul style="list-style-type: none"> Membro Indicação Comissão de Atletas 	<ul style="list-style-type: none"> * <i>Definição em 2022</i>
1 membro indicado pelo Colegiado EPD	<ul style="list-style-type: none"> Membro Indicação Colegiado EPD 	<ul style="list-style-type: none"> * <i>Definição em 2022</i>