

# ESTRUTURA ORGANIZACIONAL

Confederação Brasileira de Desportos no Gelo

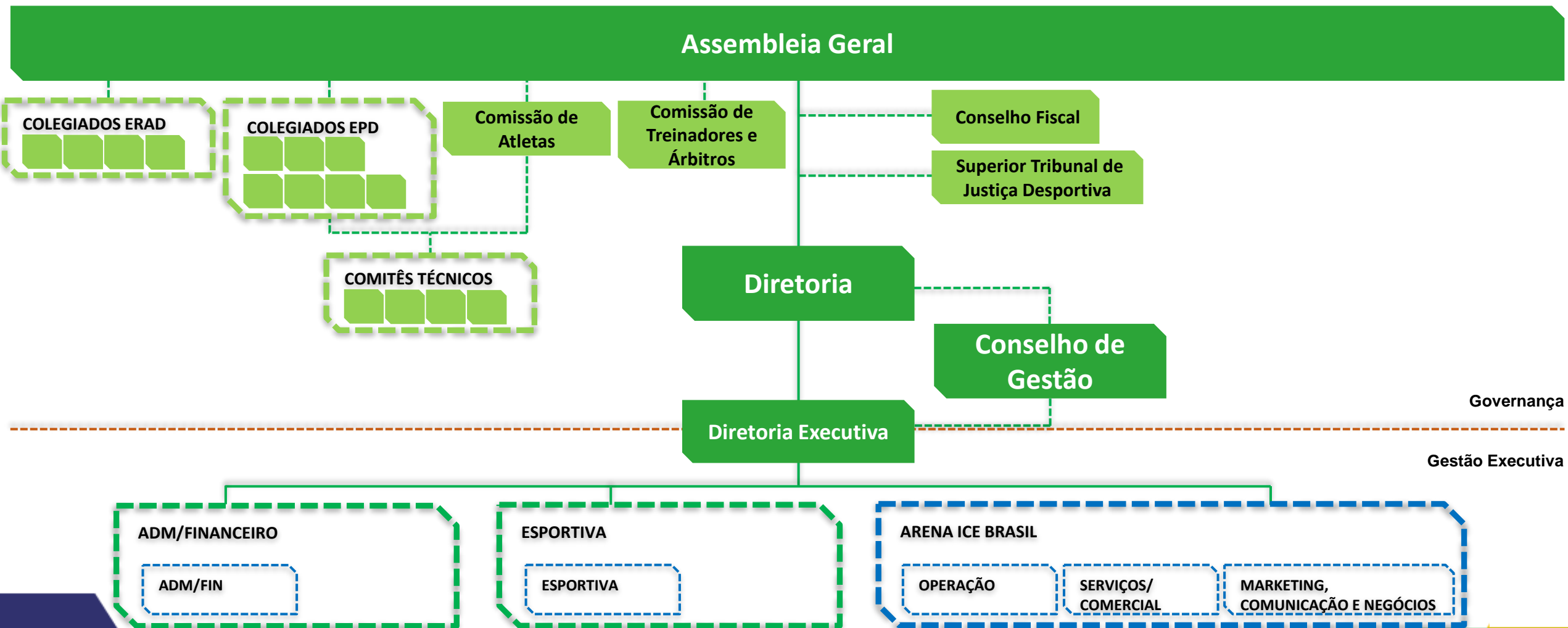
14.05.2021

# ÍNDICE

- Estrutura Organizacional
- Poderes CBDG
- Colegiados, Comissões e Comitês

# ESTRUTURA ORGANIZACIONAL

- Estratégico
- Estratégico / Tático
- Operacional



Governança

Gestão Executiva

# PODERES CBDG

- Assembleia Geral
- Presidência
- Diretoria
- Diretoria Executiva
- Conselho de Gestão
- Conselho Fiscal
- Superior Tribunal de Justiça Desportiva

# ASSEMBLEIA GERAL

- **Principais Responsabilidades:**

- Reunir-se para conhecer o relatório da Diretoria e apreciar as contas do último exercício;
- Eleger e dar posse ao Presidente, Vice-Presidente e integrantes do Conselho Fiscal;
- Dar interpretação ao Estatuto e alterá-lo;
- Elaborar Regimento Interno.

- **Documentos:**

- **Regido por:** Estatuto CBDG; e Regimento Interno.
- **Deve ser gerado:** Regimento Interno; Editais; e Atas de reuniões.

# ASSEMBLEIA GERAL

	Composição	Atuais Membros
Até 7 representantes da <b>Comissão de Atletas</b> (1 representante de cada modalidade)	<ul style="list-style-type: none"> <li>• Representante Atletas Bobsled</li> <li>• Representante Atletas Curling</li> <li>• Representante Atletas Hóquei</li> <li>• Representante Atletas Luge</li> <li>• Representante Atletas Patinação Artística</li> <li>• Representante Atletas Patinação Velocidade</li> <li>• Representante Atletas Skeleton</li> </ul>	<ul style="list-style-type: none"> <li>• Erick Gilson Vianna Jerônimo</li> <li>• Claudio Alves de Carvalho Junior</li> <li>• Décio Limeira Silva</li> <li>• Flavio Macedo Martins da Silva</li> <li>• Ana Carla Barciela Moreira Decottignies</li> <li>• Larissa de Oliveira Paes</li> <li>• Nicole Rocha Silveira</li> </ul>
Até 7 representantes do <b>Colegiado EPD</b> (1 representante de cada modalidade)	<ul style="list-style-type: none"> <li>• Representante EPD Bobsled</li> <li>• Representante EPD Curling</li> <li>• Representante EPD Hóquei</li> <li>• Representante EPD Luge</li> <li>• Representante EPD Patinação Artística</li> <li>• Representante EPD Patinação Velocidade</li> <li>• Representante EPD Skeleton</li> </ul>	<ul style="list-style-type: none"> <li>• Clube Paulista de Desportos no Gelo</li> <li>• Clube Paulista de Desportos no Gelo</li> <li>• Clube Papareia de Desportos no Gelo</li> <li>• -</li> <li>• Centro Cultural e Esportivo Footwork</li> <li>• Clube Papareia de Desportos no Gelo</li> <li>• Clube Papareia de Desportos no Gelo</li> </ul>
Até 4 representantes do <b>Colegiado ERAD</b> 1 representante das modalidades Curling; Hockey; Pat. Art.; e Pat. Vel.)	<ul style="list-style-type: none"> <li>• Representante ERAD Curling</li> <li>• Representante ERAD Hóquei</li> <li>• Representante ERAD Patinação Artística</li> <li>• Representante ERAD Patinação Velocidade</li> </ul>	<ul style="list-style-type: none"> <li>• -</li> <li>• Federação Paulista de Hockey e Desportos no Gelo*</li> <li>• Federação Paulista de Hockey e Desportos no Gelo*</li> <li>• -</li> </ul>
1 representante da <b>Comissão de Treinadores e Árbitros</b>	<ul style="list-style-type: none"> <li>• Representante Comissão de Treinadores e Árbitros</li> </ul>	<ul style="list-style-type: none"> <li>• Mônica Neves Tudisco</li> </ul>

\*Entidade pendente de documentação, não podendo exercer representatividade até regularização.

- **Principais Responsabilidades:**

- Tomar decisão que julgue oportuna à ordem e aos interesses da CBDG;
- Supervisionar e fiscalizar as atividades administrativas, econômicas, financeiras e desportivas;
- Exercer poder de comando na administração da CBDG, fazendo cumprir o estatuto, os regulamentos, as resoluções, normas e portarias baixadas, bem como exigências legais;
- Designar membros da diretoria executiva.

- **Documentos**

- **Regido por:** Estatuto CBDG.
- **Deve ser gerado:** Atas de reuniões.

# PRESIDÊNCIA

	Composição	Atuais Membros
2 representantes eleitos pela Assembleia Geral	<ul style="list-style-type: none"><li>• Presidente</li><li>• Vice-Presidente</li></ul>	<ul style="list-style-type: none"><li>• Matheus Bacelo de Figueiredo</li><li>• -</li></ul>



- **Principais Responsabilidades:**

- Apresentar, anualmente, o relatório dos seus trabalhos à Assembleia Geral;
- Propor reforma no Estatuto à Assembleia Geral;
- Apreciar, aprovar ou não, e modificar os Regulamentos apresentados pelos Diretores;
- Organizar e aprovar o calendário esportivo de cada temporada;
- Elaborar Regimento Interno.

- **Documentos**

- **Regido por:** Estatuto CBDG; e Regimento Interno.
- **Deve ser gerado:** Regimento Interno; Atas de reuniões; e Relatórios Anuais.

	Composição	Atuais Membros
2 representantes eleitos pela Assembleia Geral	<ul style="list-style-type: none"><li>• Presidente</li><li>• Vice-Presidente</li></ul>	<ul style="list-style-type: none"><li>• Matheus Bacelo de Figueiredo</li><li>• -</li></ul>
5 diretores nomeados pelo Presidente	<ul style="list-style-type: none"><li>• Diretor Técnico Curling</li><li>• Diretor Técnico Hóquei</li><li>• Diretora Técnica Patinação</li><li>• Diretor Técnico Esportes de Pista (Bobsled; Luge; e Skeleton)</li><li>• Diretor Executivo de Esportes</li></ul>	<ul style="list-style-type: none"><li>• Sergio Mitsuo Vilela</li><li>• Salvador Ferreira Neto</li><li>• Claudia Carvalho Lima Feital</li><li>• Emilio Strapasson</li> <li>• Gabriel Silveira Karnas</li></ul>

# DIRETORIA EXECUTIVA

- **Principais Responsabilidades:**

- Indicar ou apoiar a Diretoria na estruturação e indicação de cargos executivos;
- Exercer e coordenar as funções executivas e administrativas;
- Cumprir e executar os planos e diretrizes definidas pela Diretoria;
- Cumprir e fazer cumprir as leis, estatuto, regulamentos, códigos e resoluções.

- **Documentos**

- **Regido por:** Estatuto CBDG.
- **Deve ser gerado:** Relatórios (trimestrais e anuais).

# DIRETORIA EXECUTIVA

Composição		Atuais Membros
1 diretor nomeado pelo Presidente	<ul style="list-style-type: none"><li>Diretor Executivo de Esportes</li></ul>	<ul style="list-style-type: none"><li>Gabriel Silveira Karnas</li></ul>
Executivo	<ul style="list-style-type: none"><li>Gerente Executivo de Esportes</li><li>Secretário Executivo de Esportes</li></ul>	<ul style="list-style-type: none"><li>Felipe Braun da Silva</li><li>-</li></ul>

- **Principais Responsabilidades:**

- Fiscalizar e apoiar os processos de gestão, governança e *compliance* da CBDG;
- Acompanhar as atividades e recomendar a Diretoria medidas para preservação e desenvolvimento de seus objetivos, estratégias e planos orçamentários;
- Analisar e aprovar orçamento e plano esportivo anual da diretoria de forma a garantir que os propósitos da CBDG e suas estratégias estejam sendo contempladas;
- Propor alterações e aprovar o Código de Ética e Conduta;
- Realizar a aprovação do mapa estratégico e plano orçamentário anual;
- Elaborar Regimento Interno.

- **Documentos**

- **Regido por:** Estatuto CBDG; e Regimento Interno.
- **Deve ser gerado:** Regimento Interno; e Atas de reuniões.

# CONSELHO DE GESTÃO

Composição		Atuais Membros
2 representantes da Diretoria (Presidente e Vice-Presidente)	<ul style="list-style-type: none"><li>• Presidente (Presidente do Conselho de Gestão)</li><li>• Vice-Presidente</li></ul>	<ul style="list-style-type: none"><li>• Matheus Bacelo de Figueiredo</li><li>• -</li></ul>
1 representante da Comissão de Atletas	<ul style="list-style-type: none"><li>• Presidente da Comissão de Atletas</li></ul>	<ul style="list-style-type: none"><li>• Larissa de Oliveira Paes</li></ul>
1 representante do Colegiado EPD	<ul style="list-style-type: none"><li>• Presidente do Colegiado EPD</li></ul>	<ul style="list-style-type: none"><li>• Melry Neri Caldeira Bindilatti</li></ul>
2 membros independentes eleitos pela Assembleia Geral	<ul style="list-style-type: none"><li>• Membro Independente</li><li>• Membro Independente</li></ul>	<ul style="list-style-type: none"><li>• Ary Jose Rocco Jr.</li><li>• Geraldo Ricardo Hruschka Campestrini</li></ul>

- **Principais Responsabilidades:**

- Examinar anualmente os livros, documentos e balanço patrimonial e demais demonstrações da CBDG;
- Apresentar à Assembleia Geral parecer financeiro e administrativo anual;
- Apresentar à Assembleia Geral denúncia sobre erros administrativos ou violações da Lei ou Estatuto;
- Elaborar Regimento Interno.

- **Documentos:**

- **Regido por:** Estatuto CBDG; e Regimento Interno.
- **Deve ser gerado:** Regimento Interno; Relatório de aprovação de Prestação de Contas Anual; e Atas de reuniões.

	Composição	Atuais Membros (2019/2023)
6 membros independentes eleitos pela Assembleia Geral	<ul style="list-style-type: none"><li>• Membro Efetivo (Presidente do Conselho Fiscal)</li><li>• Membro Efetivo</li><li>• Membro Efetivo</li><li>• Membro Suplente</li><li>• Membro Suplente</li><li>• Membro Suplente</li></ul>	<ul style="list-style-type: none"><li>• Marcelo Paciello da Silveira</li><li>• Romildo Rocha e Silva Neto</li><li>• Ricardo Raschini</li><li>• Adriano Misturini</li><li>• Bernardo Gondran Fonseca</li><li>• Débora Tonon Borgato</li></ul>



- **Principais Responsabilidades:**

- Especificadas na Lei 9.615/98; Código Brasileiro de Justiça Desportiva;
- Eleger o Procurador-Geral, responsável por dirigir a Procuradoria da Justiça Desportiva;
- Elaborar Regimento Interno.

- **Documentos:**

- **Regido por:** Lei 9.615/98; Código Brasileiro de Justiça Desportiva; e Regimento Interno.
- **Deve ser gerado:** Regimento Interno; e Atas de reuniões.

- **Divisões:**

- **Comissão Disciplinar:** primeiro grau de jurisdição do STJD e composta por 5 auditores (cada);
- **Tribunal Pleno:** composto por 9 membros;
- **Procuradoria:** Suzi Teles Zyskind.

	Composição	Atuais Membros
2 membros indicados pelos poderes da CBDG	<ul style="list-style-type: none"><li>• Membro</li><li>• Membro (Vice-Presidente do STJD)</li></ul>	<ul style="list-style-type: none"><li>• Rafael Marimon dos Santos</li><li>• Eduardo Kley Cavalieri</li></ul>
2 membros indicados pelas EPD que participem de competições oficiais	<ul style="list-style-type: none"><li>• Membro</li><li>• Membro</li></ul>	<ul style="list-style-type: none"><li>• Paula de Castro Moreira Sordi</li><li>• Eduardo Caldeira Estrela</li></ul>
2 membros advogados indicados pela OAB	<ul style="list-style-type: none"><li>• Membro (Presidente do STJD)</li><li>• Membro</li></ul>	<ul style="list-style-type: none"><li>• João Vicente Rothfuchs</li><li>• -</li></ul>
1 membro indicado pelos árbitros (Comissão de Treinadores e Árbitros)	<ul style="list-style-type: none"><li>• Membro</li></ul>	<ul style="list-style-type: none"><li>• Felipe Saraiva Russowski</li></ul>
2 membros indicados pelos atletas (Comissão de Atletas)	<ul style="list-style-type: none"><li>• Membro</li><li>• Membro</li></ul>	<ul style="list-style-type: none"><li>• Carlos Augusto Mibielli Santos Souza</li><li>• Bruno Fagundes Ferreira</li></ul>

# COLEGIADOS, COMISSÕES E COMITÊS



- Colegiado de Entidades de Prática Filiadas (Entidades de Prática do Desporto)
- Colegiado de Entidades de Administração Filiadas (Entidades Regionais de Administração do Desporto)
- Comissão de Atletas
- Comissão de Treinadores e Árbitros Registrados
- Comitês Técnicos das Modalidades

# COLEGIADOS EPD (7)

- **Responsabilidades:**

- Eleger Presidente do Colegiado EPD e Colegiados EPD (por modalidade);
- Indicar 2 membros para STJD;
- Indicar 1 membro para Comitê Técnico (por modalidade);
- Elaborar Regimento Interno (por modalidade).

- **Documentos**

- **Regido por:** Estatuto CBDG; e Regimento Interno.
- **Deve ser gerado:** Regimento Interno; e Atas de reuniões.

# COLEGIADOS EPD (7)

Colegiado de Entidades de Prática Desportiva (EPD) Composição		Atuais Membros
Todos representantes dos Colegiados EPD (modalidades) *Representante: eleita pelos representantes dos Colegiados	<ul style="list-style-type: none"> <li>Representante Colegiado EPD (presidente)</li> </ul>	<ul style="list-style-type: none"> <li>Melry Neri Caldeira Bindilatti (presidente Clube Paulista de Desportos no Gelo)</li> </ul>
Colegiado EPD Bobsled Composição		Atuais Membros
Todas EPD filiadas ativas da modalidade de <b>Bobsled</b> *Representante: EPD eleita pelas EPD filiadas ativas	<ul style="list-style-type: none"> <li>Representante EPD Bobsled</li> <li>EPD Bobsled</li> </ul>	<ul style="list-style-type: none"> <li>Clube Paulista de Desportos no Gelo</li> <li>Clube Papareia de Desportos no Gelo</li> </ul>
Colegiado EPD Curling Composição		Atuais Membros
Todas EPD filiadas ativas da modalidade de <b>Curling</b> *Representante: EPD eleita pelas EPD filiadas ativas	<ul style="list-style-type: none"> <li>Representante EPD Curling</li> </ul>	<ul style="list-style-type: none"> <li>Clube Paulista de Desportos no Gelo</li> </ul>
Colegiado EPD Hockey Composição		Atuais Membros
Todas EPD filiadas ativas da modalidade de <b>Hóquei</b> *Representante: EPD eleita pelas EPD filiadas ativas	<ul style="list-style-type: none"> <li>Representante EPD Hóquei</li> </ul>	<ul style="list-style-type: none"> <li>Clube Papareia de Desportos no Gelo</li> </ul>

# COLEGIADOS EPD (7)

Colegiado EPD Luge		Atuais Membros
Composição		
Todas EPD filiadas ativas da modalidade de <b>Luge</b> *Representante: EPD eleita pelas EPD filiadas ativas	<ul style="list-style-type: none"> <li>Representante EPD Luge</li> </ul>	<ul style="list-style-type: none"> <li>-</li> </ul>
Colegiado EPD Patinação Artística		Atuais Membros
Composição		
Todas EPD filiadas ativas da modalidade de <b>Patinação Artística</b> *Representante: EPD eleita pelas EPD filiadas ativas	<ul style="list-style-type: none"> <li>Representante EPD Patinação Artística</li> <li>EPD Patinação Artística</li> <li>EPD Patinação Artística</li> <li>EPD Patinação Artística</li> </ul>	<ul style="list-style-type: none"> <li>Centro Cultural e Esportivo Footwork</li> <li>Associação de Patinação Artística no Gelo do Estado do Rio de Janeiro*</li> <li>Clube Paulista de Desportos no Gelo</li> <li>Clube Papareia de Desportos no Gelo</li> </ul>
Colegiado EPD Patinação Velocidade		Atuais Membros
Composição		
Todas EPD filiadas ativas da modalidade de <b>Patinação Velocidade</b> *Representante: EPD eleita pelas EPD filiadas ativas	<ul style="list-style-type: none"> <li>Representante EPD Patinação Velocidade</li> </ul>	<ul style="list-style-type: none"> <li>Clube Papareia de Desportos no Gelo</li> </ul>
Colegiado EPD Skeleton		Atuais Membros
Composição		
Todas EPD filiadas ativas da modalidade de <b>Skeleton</b> *Representante: EPD eleita pelas EPD filiadas ativas	<ul style="list-style-type: none"> <li>Representante EPD Skeleton</li> <li>EPD Skeleton</li> </ul>	<ul style="list-style-type: none"> <li>Clube Papareia de Desportos no Gelo</li> <li>Clube Paulista de Desportos no Gelo</li> </ul>

\*Entidade pendente de documentação, não podendo exercer representatividade até regularização.

# COLEGIADOS ERAD (4)

- **Responsabilidades:**

- Eleger Presidente do Colegiado de Entidades Regionais de Administração do Desporto (ERAD) (por colegiado);
- Elaborar Regimento Interno (por colegiado).

- **Documentos**

- **Regido por:** Estatuto CBDG; e Regimento Interno.
- **Deve ser gerado:** Regimento Interno; e Atas de reuniões.

# COLEGIADOS ERAD (4)

Colegiado ERAD Curling		Atuais Membros
Composição		
Todas ERAD filiadas ativas da modalidade de <b>Curling</b> *Representante: ERAD eleita pelas ERAD filiadas ativas	<ul style="list-style-type: none"><li>Representante ERAD Curling</li></ul>	<ul style="list-style-type: none"><li>-</li></ul>
Colegiado ERAD Hockey		Atuais Membros
Composição		
Todas ERAD filiadas ativas da modalidade de <b>Hóquei</b> *Representante: ERAD eleita pelas ERAD filiadas ativas	<ul style="list-style-type: none"><li>Representante ERAD Hóquei</li></ul>	<ul style="list-style-type: none"><li>Federação Paulista de Hockey e Desportos no Gelo*</li></ul>
Colegiado ERAD Patinação Artística		Atuais Membros
Composição		
Todas ERAD filiadas ativas da modalidade de <b>Patinação Artística</b> *Representante: ERAD eleita pelas ERAD filiadas ativas	<ul style="list-style-type: none"><li>Representante ERAD Patinação Artística</li></ul>	<ul style="list-style-type: none"><li>Federação Paulista de Hockey e Desportos no Gelo*</li></ul>
Colegiado ERAD Patinação Velocidade		Atuais Membros
Composição		
Todas ERAD filiadas ativas da modalidade de <b>Patinação Velocidade</b> *Representante: ERAD eleita pelas ERAD filiadas ativas	<ul style="list-style-type: none"><li>Representante ERAD Patinação Velocidade</li></ul>	<ul style="list-style-type: none"><li>-</li></ul>

\*Entidade pendente de documentação, não podendo exercer representatividade até regularização.



# COMISSÃO DE ATLETAS

- **Responsabilidades:**

- Representar os atletas perante a CBDG fortalecendo a comunicação e interação entre as partes;
- Eleger Presidente e Vice-Presidente da Comissão de Atletas;
- Indicar 2 membros para STJD;
- Indicar 1 membro para Comitê Técnico (por modalidade);
- Elaborar Regimento Interno.

- **Documentos**

- **Regido por:** Estatuto CBDG; e Regimento Interno.
- **Deve ser gerado:** Regimento Interno; e Atas de reuniões.

# COMISSÃO DE ATLETAS

Composição		Atuais Membros
2 atletas (homem e mulher) da modalidade de <b>Bobsled</b> eleitos pelos atletas filiados ativos da modalidade	<ul style="list-style-type: none"><li>• Representante Atletas Bobsled (principal)</li><li>• Representante Atletas Bobsled (suplente)</li></ul>	<ul style="list-style-type: none"><li>• Erick Gilson Vianna Jerônimo</li><li>• Marina Silva Tuono</li></ul>
2 atletas (homem e mulher) da modalidade de <b>Curling</b> eleitos pelos atletas filiados ativos da modalidade	<ul style="list-style-type: none"><li>• Representante Atletas Curling (principal)</li><li>• Representante Atletas Curling (suplente)</li></ul>	<ul style="list-style-type: none"><li>• Claudio Alves de Carvalho Junior</li><li>• Alessandra Regina Silva de Barros</li></ul>
2 atletas (homem e mulher) da modalidade de <b>Hóquei</b> eleitos pelos atletas filiados ativos da modalidade	<ul style="list-style-type: none"><li>• Representante Atletas Hóquei (principal)</li><li>• Representante Atletas Hóquei (suplente)</li></ul>	<ul style="list-style-type: none"><li>• Décio Limeira Silva</li><li>• -</li></ul>
2 atletas (homem e mulher) da modalidade de <b>Luge</b> eleitos pelos atletas filiados ativos da modalidade	<ul style="list-style-type: none"><li>• Representante Atletas Luge (principal) (Vice-Presidente)</li><li>• Representante Atletas Luge (suplente)</li></ul>	<ul style="list-style-type: none"><li>• Flavio Macedo Martins da Silva</li><li>• -</li></ul>
2 atletas (homem e mulher) da modalidade de <b>Patinação Artística</b> eleitos pelos atletas filiados ativos da modalidade	<ul style="list-style-type: none"><li>• Representante Atletas Patinação Artística (principal)</li><li>• Representante Atletas Patinação Artística (suplente)</li></ul>	<ul style="list-style-type: none"><li>• Ana Carla Barciela Moreira Decottignies</li><li>• -</li></ul>
2 atletas (homem e mulher) da modalidade de <b>Patinação de Velocidade</b> eleitos pelos atletas filiados ativos da modalidade	<ul style="list-style-type: none"><li>• Representante Atletas Patinação Velocidade (principal) (Presidente)</li><li>• Representante Atletas Patinação Velocidade (suplente)</li></ul>	<ul style="list-style-type: none"><li>• Larissa de Oliveira Paes</li><li>• João Victor Takeiji Minakawa da Silva</li></ul>
2 atletas (homem e mulher) da modalidade de <b>Skeleton</b> eleitos pelos atletas filiados ativos da modalidade	<ul style="list-style-type: none"><li>• Representante Atletas Skeleton (principal)</li><li>• Representante Atletas Skeleton (suplente)</li></ul>	<ul style="list-style-type: none"><li>• Nicole Rocha da Silveira</li><li>• -</li></ul>

# COMISSÃO DE TREINADORES E ÁRBITROS



- **Responsabilidades:**

- Eleger Presidente e Vice-Presidente da Comissão;
- Árbitros: Indicar 1 membro para STJD;
- Elaborar Regimento Interno.

- **Documentos**

- **Regido por:** Estatuto CBDG; e Regimento Interno.
- **Deve ser gerado:** Regimento Interno; e Atas de reuniões.

# COMISSÃO DE TREINADORES E ÁRBITROS



Composição		Atuais Membros
Todos treinadores e árbitros registrados ativos das modalidades de <b>Desportos no Gelo</b> *Representantes: 2 treinadores ou árbitros eleitos pelos treinadores e árbitros registrados ativos	<ul style="list-style-type: none"><li>• Representante Comissão de Treinadores e Árbitros (Presidente)</li><li>• Representante Comissão de Treinadores e Árbitros (Vice-Presidente)</li><li>• Todos treinadores e árbitros registrados ativos</li></ul>	<ul style="list-style-type: none"><li>• Mônica Neves Tudisco</li><li>• Cleusa de França Pereira</li></ul>

# COMITÊS TÉCNICOS (4)

- **Responsabilidades:**

- Propor e revisar os regulamentos técnicos e de competições;
- Validar o calendário de competições;
- Elaborar Regimento Interno.

- **Documentos:**

- **Regido por:** Estatuto CBDG; Regimento Interno; e Regulamentos das Federações Internacionais.
- **Deve ser gerado:**
  - Regimento Interno;
  - Atas de reuniões;
  - Regulamento técnico (como será organizada/gerida a modalidade?)
    - Organização das categorias etárias e técnicas;
    - Processo de convocação de atletas;
    - Critérios para participação em competição nacionais e internacionais (seleção de atletas);
    - Critérios de Ranking;
    - Processo de acesso de novos atletas (passo a passo do iniciar até alto rendimento).
  - Regulamento de competições (específico);
  - Calendário anual da modalidade.

# COMITÊS TÉCNICOS (4)

Comitê Técnico Curling		Atuais Membros
	Composição	
1 diretor nomeado pelo Presidente	<ul style="list-style-type: none"> <li>Diretor Técnico Curling</li> </ul>	<ul style="list-style-type: none"> <li>Sérgio Mitsuo Vilela</li> </ul>
2 membros independentes indicados pela CBDG	<ul style="list-style-type: none"> <li>Membro Independente</li> <li>Membro Independente</li> </ul>	<ul style="list-style-type: none"> <li>Isis Oliveira de Souza</li> <li>Alessandra Regina Silva de Barros</li> </ul>
1 membro indicado pela Comissão de Atletas	<ul style="list-style-type: none"> <li>Membro Indicação Comissão de Atletas</li> </ul>	<ul style="list-style-type: none"> <li>Claudio Alves de Carvalho Junior</li> </ul>
1 membro indicado pelo Colegiado EPD	<ul style="list-style-type: none"> <li>Membro Indicação Colegiado EPD</li> </ul>	<ul style="list-style-type: none"> <li>-</li> </ul>
Comitê Técnico Hóquei		Atuais Membros
	Composição	
1 diretor nomeado pelo Presidente	<ul style="list-style-type: none"> <li>Diretor Técnico Hóquei</li> </ul>	<ul style="list-style-type: none"> <li>Salvador Ferreira Neto</li> </ul>
2 membros independentes indicados pela CBDG	<ul style="list-style-type: none"> <li>Membro Independente</li> <li>Membro Independente</li> </ul>	<ul style="list-style-type: none"> <li>* <i>Definição em 2021</i></li> <li>* <i>Definição em 2021</i></li> </ul>
1 membro indicado pela Comissão de Atletas	<ul style="list-style-type: none"> <li>Membro Indicação Comissão de Atletas</li> </ul>	<ul style="list-style-type: none"> <li>* <i>Definição em 2021</i></li> </ul>
1 membro indicado pelo Colegiado EPD	<ul style="list-style-type: none"> <li>Membro Indicação Colegiado EPD</li> </ul>	<ul style="list-style-type: none"> <li>* <i>Definição em 2021</i></li> </ul>

# COMITÊS TÉCNICOS (4)

Comitê Técnico Patinação		Atuais Membros
	Composição	
1 diretor nomeado pelo Presidente	<ul style="list-style-type: none"> <li>Diretor Técnico Patinação</li> </ul>	<ul style="list-style-type: none"> <li>Claudia Carvalho Lima Feital</li> </ul>
2 membros independentes indicados pela CBDG	<ul style="list-style-type: none"> <li>Membro Independente</li> <li>Membro Independente</li> </ul>	<ul style="list-style-type: none"> <li>* Definição em 2021</li> <li>* Definição em 2021</li> </ul>
1 membro indicado pela Comissão de Atletas	<ul style="list-style-type: none"> <li>Membro Indicação Comissão de Atletas</li> </ul>	<ul style="list-style-type: none"> <li>* Definição em 2021</li> </ul>
1 membro indicado pelo Colegiado EPD	<ul style="list-style-type: none"> <li>Membro Indicação Colegiado EPD</li> </ul>	<ul style="list-style-type: none"> <li>* Definição em 2021</li> </ul>
Comitê Técnico Esportes de Pista		Atuais Membros
	Composição	
1 diretor nomeado pelo Presidente	<ul style="list-style-type: none"> <li>Diretor Técnico Esportes de Pista (Bobsled, Luge e Skeleton)</li> </ul>	<ul style="list-style-type: none"> <li>Emilio Strapasson</li> </ul>
2 membros independentes indicados pela CBDG	<ul style="list-style-type: none"> <li>Membro Independente</li> <li>Membro Independente</li> </ul>	<ul style="list-style-type: none"> <li>Ricardo Raschini</li> <li>Tiago Roloff</li> </ul>
1 membro indicado pela Comissão de Atletas	<ul style="list-style-type: none"> <li>Membro Indicação Comissão de Atletas</li> </ul>	<ul style="list-style-type: none"> <li>Erick Gilson Vianna Jerônimo</li> </ul>
1 membro indicado pelo Colegiado EPD	<ul style="list-style-type: none"> <li>Membro Indicação Colegiado EPD</li> </ul>	<ul style="list-style-type: none"> <li>Edson Luques Bindilatti</li> </ul>