

ESTRUTURA ORGANIZACIONAL

Confederação Brasileira de Desportos no Gelo

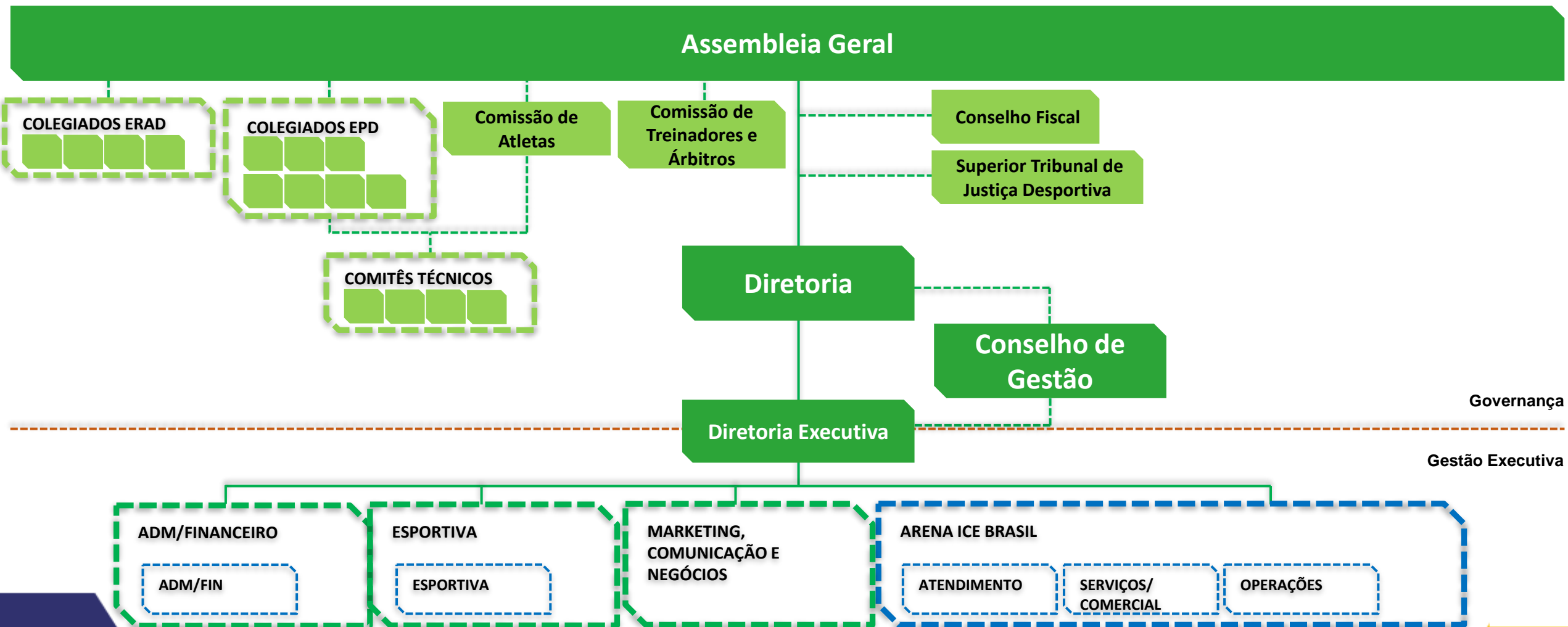
22.03.2021

ÍNDICE

- Estrutura Organizacional
- Poderes CBDG
- Colegiados, Comissões e Comitês

ESTRUTURA ORGANIZACIONAL

- Estratégico
- Estratégico / Tático
- Operacional



Governança

Gestão Executiva

PODERES CBDG

- Assembleia Geral
- Presidência
- Diretoria
- Diretoria Executiva
- Conselho de Gestão
- Conselho Fiscal
- Superior Tribunal de Justiça Desportiva

ASSEMBLEIA GERAL

- **Principais Responsabilidades:**

- Reunir-se para conhecer o relatório da Diretoria e apreciar as contas do último exercício;
- Eleger e dar posse ao Presidente, Vice-Presidente e integrantes do Conselho Fiscal;
- Dar interpretação ao Estatuto e alterá-lo;
- Elaborar Regimento Interno.

- **Documentos:**

- **Regido por:** Estatuto CBDG; e Regimento Interno.
- **Deve ser gerado:** Regimento Interno; Editais; e Atas de reuniões.

ASSEMBLEIA GERAL

	Composição	Atuais Membros
Até 7 representantes da Comissão de Atletas (1 representante de cada modalidade)	<ul style="list-style-type: none"> • Representante Atletas Bobsled • Representante Atletas Curling • Representante Atletas Hockey • Representante Atletas Luge • Representante Atletas Patinação Artística • Representante Atletas Patinação Velocidade • Representante Atletas Skeleton 	<ul style="list-style-type: none"> • Odirlei Carlos Pessoni • Claudio Alves de Carvalho Junior • Décio Limeira Silva • Flavio Macedo Martins da Silva • Ana Carla Barciela Moreira Decottignies • Larissa de Oliveira Paes • Nicole Rocha da Silveira
Até 7 representantes do Colegiado EPD (1 representante de cada modalidade)	<ul style="list-style-type: none"> • Representante EPD Bobsled • Representante EPD Curling • Representante EPD Hockey • Representante EPD Luge • Representante EPD Patinação Artística • Representante EPD Patinação Velocidade • Representante EPD Skeleton 	<ul style="list-style-type: none"> • Clube Paulista de Desportos no Gelo • Clube Papareia de Desportos no Gelo • - • - • Associação de Patinação Artística no Gelo do Estado do Rio de Janeiro • Clube Paulista de Desportos no Gelo • Clube Papareia de Desportos no Gelo
Até 4 representantes do Colegiado ERAD (1 representante das modalidades Curling; Hockey; Pat. Art.; e Pat. Vel.)	<ul style="list-style-type: none"> • Representante ERAD Curling • Representante ERAD Hockey • Representante ERAD Patinação Artística • Representante ERAD Patinação Velocidade 	<ul style="list-style-type: none"> • - • Federação Paulista de Hockey e Desportos no Gelo • - • -
1 representante da Comissão de Treinadores e Árbitros	<ul style="list-style-type: none"> • Representante Comissão de Treinadores e Árbitros 	<ul style="list-style-type: none"> • Mônica Neves Tudisco

- **Principais Responsabilidades:**

- Tomar decisão que julgue oportuna à ordem e aos interesses da CBDG;
- Supervisionar e fiscalizar as atividades administrativas, econômicas, financeiras e desportivas;
- Exercer poder de comando na administração da CBDG, fazendo cumprir o estatuto, os regulamentos, as resoluções, normas e portarias baixadas, bem como exigências legais;
- Designar membros da diretoria executiva.

- **Documentos**

- **Regido por:** Estatuto CBDG.
- **Deve ser gerado:** Atas de reuniões.

PRESIDÊNCIA

	Composição	Atuais Membros
2 representantes eleitos pela Assembleia Geral	<ul style="list-style-type: none">• Presidente• Vice-Presidente	<ul style="list-style-type: none">• Matheus Bacelo de Figueiredo• -

- **Principais Responsabilidades:**

- Apresentar, anualmente, o relatório dos seus trabalhos à Assembleia Geral;
- Propor reforma no Estatuto à Assembleia Geral;
- Apreciar, aprovar ou não, e modificar os Regulamentos apresentados pelos Diretores;
- Organizar e aprovar o calendário esportivo de cada temporada;
- Elaborar Regimento Interno.

- **Documentos**

- **Regido por:** Estatuto CBDG; e Regimento Interno.
- **Deve ser gerado:** Regimento Interno; Atas de reuniões; e Relatórios Anuais.

	Composição	Atuais Membros
2 representantes eleitos pela Assembleia Geral	<ul style="list-style-type: none">• Presidente• Vice-Presidente	<ul style="list-style-type: none">• Matheus Bacelo de Figueiredo• -
5 diretores nomeados pelo Presidente	<ul style="list-style-type: none">• Diretor Técnico Curling• Diretor Técnico Hockey• Diretor Técnico Patinação• Diretor Técnico Esportes de Pista (Bobsled; Luge; e Skeleton)• Diretor Executivo de Esportes	<ul style="list-style-type: none">• Sergio Mitsuo Vilela• Salvador Ferreira Neto• * <i>Definição em 2021</i>• Emilio Strapasson • Gabriel Silveira Karnas

DIRETORIA EXECUTIVA

- **Principais Responsabilidades:**

- Indicar ou apoiar a Diretoria na estruturação e indicação de cargos executivos;
- Exercer e coordenar as funções executivas e administrativas;
- Cumprir e executar os planos e diretrizes definidas pela Diretoria;
- Cumprir e fazer cumprir as leis, estatuto, regulamentos, códigos e resoluções.

- **Documentos**

- **Regido por:** Estatuto CBDG.
- **Deve ser gerado:** Relatórios (trimestrais e anuais).

DIRETORIA EXECUTIVA

Composição		Atuais Membros
1 diretor nomeado pelo Presidente	<ul style="list-style-type: none">Diretor Executivo de Esportes	<ul style="list-style-type: none">Gabriel Silveira Karnas
* <i>Definição em 2020</i>	<ul style="list-style-type: none">Gerente Executivo de EsportesSecretário Executivo de Esportes	<ul style="list-style-type: none">Felipe Braun da SilvaAmay Spolaore Barbos de Freitas

- **Principais Responsabilidades:**

- Fiscalizar e apoiar os processos de gestão, governança e *compliance* da CBDG;
- Acompanhar as atividades e recomendar a Diretoria medidas para preservação e desenvolvimento de seus objetivos, estratégias e planos orçamentários;
- Analisar e aprovar orçamento e plano esportivo anual da diretoria de forma a garantir que os propósitos da CBDG e suas estratégias estejam sendo contempladas;
- Propor alterações e aprovar o Código de Ética e Conduta;
- Realizar a aprovação do mapa estratégico e plano orçamentário anual;
- Elaborar Regimento Interno.

- **Documentos**

- **Regido por:** Estatuto CBDG; e Regimento Interno.
- **Deve ser gerado:** Regimento Interno; e Atas de reuniões.

CONSELHO DE GESTÃO

Composição		Atuais Membros
2 representantes da Diretoria (Presidente e Vice-Presidente)	<ul style="list-style-type: none">• Presidente (Presidente do Conselho de Gestão)• Vice-Presidente	<ul style="list-style-type: none">• Matheus Bacelo de Figueiredo• -
1 representante da Comissão de Atletas	<ul style="list-style-type: none">• Presidente da Comissão de Atletas	<ul style="list-style-type: none">• Larissa de Oliveira Paes
1 representante do Colegiado EPD	<ul style="list-style-type: none">• Presidente do Colegiado EPD	<ul style="list-style-type: none">• Melry Neri Caldeira Bindilatti
2 membros independentes eleitos pela Assembleia Geral	<ul style="list-style-type: none">• Membro Independente• Membro Independente	<ul style="list-style-type: none">• Ary Jose Rocco Jr.• Geraldo Ricardo Hruschka Campestrini

- **Principais Responsabilidades:**

- Examinar anualmente os livros, documentos e balanço patrimonial e demais demonstrações da CBDG;
- Apresentar à Assembleia Geral parecer financeiro e administrativo anual;
- Apresentar à Assembleia Geral denúncia sobre erros administrativos ou violações da Lei ou Estatuto;
- Elaborar Regimento Interno.

- **Documentos:**

- **Regido por:** Estatuto CBDG; e Regimento Interno.
- **Deve ser gerado:** Regimento Interno; Relatório de aprovação de Prestação de Contas Anual; e Atas de reuniões.

	Composição	Atuais Membros (2019/2023)
6 membros independentes eleitos pela Assembleia Geral	<ul style="list-style-type: none">• Membro Efetivo (Presidente do Conselho Fiscal)• Membro Efetivo• Membro Efetivo• Membro Suplente• Membro Suplente• Membro Suplente	<ul style="list-style-type: none">• Marcelo Paciello da Silveira• Romildo Rocha e Silva Neto• Ricardo Raschini• Adriano Misturini• Bernardo Gondran Fonseca• Débora Tonon Borgato

- **Principais Responsabilidades:**

- Especificadas na Lei 9.615/98; Código Brasileiro de Justiça Desportiva;
- Eleger o Procurador-Geral, responsável por dirigir a Procuradoria da Justiça Desportiva;
- Elaborar Regimento Interno.

- **Documentos:**

- **Regido por:** Lei 9.615/98; Código Brasileiro de Justiça Desportiva; e Regimento Interno.
- **Deve ser gerado:** Regimento Interno; e Atas de reuniões.

- **Divisões:**

- **Comissão Disciplinar:** primeiro grau de jurisdição do STJD e composta por 5 auditores (cada);
- **Tribunal Pleno:** composto por 9 membros;
- **Procuradoria:** Suzi Teles Zyskind.

SUPERIOR TRIBUNAL DE JUSTIÇA DESPORTIVA



	Composição	Atuais Membros
2 membros indicados pelos poderes da CBDG	<ul style="list-style-type: none">• Membro• Membro (Vice-Presidente do STJD)	<ul style="list-style-type: none">• Rafael Marimon dos Santos• Eduardo Kley Cavalieri
2 membros indicados pelas EPD que participem de competições oficiais	<ul style="list-style-type: none">• Membro• Membro	<ul style="list-style-type: none">• Paula de Castro Moreira Sordi• Eduardo Caldeira Estrela
2 membros advogados indicados pela OAB	<ul style="list-style-type: none">• Membro (Presidente do STJD)• Membro	<ul style="list-style-type: none">• João Vicente Rothfuchs• -
1 membro indicado pelos árbitros (Comissão de Treinadores e Árbitros)	<ul style="list-style-type: none">• Membro	<ul style="list-style-type: none">• Felipe Saraiva Russowski
2 membros indicados pelos atletas (Comissão de Atletas)	<ul style="list-style-type: none">• Membro• Membro	<ul style="list-style-type: none">• Carlos Augusto Mibielli Santos Souza• Bruno Fagundes Ferreira

COLEGIADOS, COMISSÕES E COMITÊS



- Colegiado de Entidades de Prática Filiadas (Entidades de Prática do Desporto)
- Colegiado de Entidades de Administração Filiadas (Entidades Regionais de Administração do Desporto)
- Comissão de Atletas
- Comissão de Treinadores e Árbitros Registrados
- Comitês Técnicos das Modalidades

COLEGIADOS EPD (7)

- **Responsabilidades:**

- Eleger Presidente do Colegiado EPD e Colegiados EPD (por modalidade);
- Indicar 2 membros para STJD;
- Indicar 1 membro para Comitê Técnico (por modalidade);
- Elaborar Regimento Interno (por modalidade).

- **Documentos**

- **Regido por:** Estatuto CBDG; e Regimento Interno.
- **Deve ser gerado:** Regimento Interno; e Atas de reuniões.

COLEGIADOS EPD (7)

Colegiado de Entidades de Prática Desportiva (EPD) Composição		Atuais Membros
Todos representantes dos Colegiados EPD (modalidades) *Representante: eleita pelos representantes dos Colegiados	<ul style="list-style-type: none"> Representante Colegiado EPD (presidente) 	<ul style="list-style-type: none"> Melry Neri Caldeira Bindilatti (presidente Clube Paulista de Desportos no Gelo)
Colegiado EPD Bobsled Composição		Atuais Membros
Todas EPD filiadas ativas da modalidade de Bobsled *Representante: EPD eleita pelas EPD filiadas ativas	<ul style="list-style-type: none"> Representante EPD Bobsled EPD Bobsled 	<ul style="list-style-type: none"> Clube Paulista de Desportos no Gelo Clube Papareia de Desportos no Gelo
Colegiado EPD Curling Composição		Atuais Membros
Todas EPD filiadas ativas da modalidade de Curling *Representante: EPD eleita pelas EPD filiadas ativas	<ul style="list-style-type: none"> Representante EPD Curling EPD Curling 	<ul style="list-style-type: none"> Clube Papareia de Desportos no Gelo Clube Paulista de Desportos no Gelo
Colegiado EPD Hockey Composição		Atuais Membros
Todas EPD filiadas ativas da modalidade de Hockey *Representante: EPD eleita pelas EPD filiadas ativas	<ul style="list-style-type: none"> Representante EPD Hockey 	<ul style="list-style-type: none"> -

COLEGIADOS EPD (7)

Colegiado EPD Luge		Atuais Membros
Composição		
Todas EPD filiadas ativas da modalidade de Luge *Representante: EPD eleita pelas EPD filiadas ativas	<ul style="list-style-type: none"> Representante EPD Luge 	<ul style="list-style-type: none"> -
Colegiado EPD Patinação Artística		Atuais Membros
Composição		
Todas EPD filiadas ativas da modalidade de Patinação Artística *Representante: EPD eleita pelas EPD filiadas ativas	<ul style="list-style-type: none"> Representante EPD Patinação Artística EPD Patinação Artística 	<ul style="list-style-type: none"> Associação de Patinação Artística no Gelo do Estado do Rio de Janeiro Clube Paulista de Desportos no Gelo
Colegiado EPD Patinação Velocidade		Atuais Membros
Composição		
Todas EPD filiadas ativas da modalidade de Patinação Velocidade *Representante: EPD eleita pelas EPD filiadas ativas	<ul style="list-style-type: none"> Representante EPD Patinação Velocidade EPD Patinação Velocidade 	<ul style="list-style-type: none"> Clube Paulista de Desportos no Gelo Clube Papareia de Desportos no Gelo
Colegiado EPD Skeleton		Atuais Membros
Composição		
Todas EPD filiadas ativas da modalidade de Skeleton *Representante: EPD eleita pelas EPD filiadas ativas	<ul style="list-style-type: none"> Representante EPD Skeleton EPD Skeleton 	<ul style="list-style-type: none"> Clube Papareia de Desportos no Gelo Clube Paulista de Desportos no Gelo

COLEGIADOS ERAD (4)

- **Responsabilidades:**

- Eleger Presidente do Colegiado de Entidades Regionais de Administração do Desporto (ERAD) (por colegiado);
- Elaborar Regimento Interno (por colegiado).

- **Documentos**

- **Regido por:** Estatuto CBDG; e Regimento Interno.
- **Deve ser gerado:** Regimento Interno; e Atas de reuniões.

COLEGIADOS ERAD (4)

Colegiado ERAD Curling		Atuais Membros
Composição		
Todas ERAD filiadas ativas da modalidade de Curling *Representante: ERAD eleita pelas ERAD filiadas ativas	<ul style="list-style-type: none">Representante ERAD Curling	<ul style="list-style-type: none">-
Colegiado ERAD Hockey		Atuais Membros
Composição		
Todas ERAD filiadas ativas da modalidade de Hockey *Representante: ERAD eleita pelas ERAD filiadas ativas	<ul style="list-style-type: none">Representante ERAD Hockey	<ul style="list-style-type: none">Federação Paulista de Hockey e Desportos no Gelo
Colegiado ERAD Patinação Artística		Atuais Membros
Composição		
Todas ERAD filiadas ativas da modalidade de Patinação Artística *Representante: ERAD eleita pelas ERAD filiadas ativas	<ul style="list-style-type: none">Representante ERAD Patinação Artística	<ul style="list-style-type: none">-
Colegiado ERAD Patinação Velocidade		Atuais Membros
Composição		
Todas ERAD filiadas ativas da modalidade de Patinação Velocidade *Representante: ERAD eleita pelas ERAD filiadas ativas	<ul style="list-style-type: none">Representante ERAD Patinação Velocidade	<ul style="list-style-type: none">-

COMISSÃO DE ATLETAS

- **Responsabilidades:**

- Representar os atletas perante a CBDG fortalecendo a comunicação e interação entre as partes;
- Eleger Presidente e Vice-Presidente da Comissão de Atletas;
- Indicar 2 membros para STJD;
- Indicar 1 membro para Comitê Técnico (por modalidade);
- Elaborar Regimento Interno.

- **Documentos**

- **Regido por:** Estatuto CBDG; e Regimento Interno.
- **Deve ser gerado:** Regimento Interno; e Atas de reuniões.

COMISSÃO DE ATLETAS

Composição		Atuais Membros
2 atletas (homem e mulher) da modalidade de Bobsled eleitos pelos atletas filiados ativos da modalidade	<ul style="list-style-type: none"> • Representante Atletas Bobsled (principal) • Representante Atletas Bobsled (suplente) 	<ul style="list-style-type: none"> • Odirlei Carlos Pessoni • Marina Silva Tuono
2 atletas (homem e mulher) da modalidade de Curling eleitos pelos atletas filiados ativos da modalidade	<ul style="list-style-type: none"> • Representante Atletas Curling (principal) • Representante Atletas Curling (suplente) 	<ul style="list-style-type: none"> • Claudio Alves de Carvalho Junior • Alessandra Regina Silva de Barros
2 atletas (homem e mulher) da modalidade de Hockey eleitos pelos atletas filiados ativos da modalidade	<ul style="list-style-type: none"> • Representante Atletas Hockey (principal) • Representante Atletas Hockey (suplente) 	<ul style="list-style-type: none"> • Décio Limeira Silva • -
2 atletas (homem e mulher) da modalidade de Luge eleitos pelos atletas filiados ativos da modalidade	<ul style="list-style-type: none"> • Representante Atletas Luge (principal) (Vice-Presidente) • Representante Atletas Luge (suplente) 	<ul style="list-style-type: none"> • Flavio Macedo Martins da Silva • -
2 atletas (homem e mulher) da modalidade de Patinação Artística eleitos pelos atletas filiados ativos da modalidade	<ul style="list-style-type: none"> • Representante Atletas Patinação Artística (principal) • Representante Atletas Patinação Artística (suplente) 	<ul style="list-style-type: none"> • Ana Carla Barciela Moreira Decottignies • -
2 atletas (homem e mulher) da modalidade de Patinação de Velocidade eleitos pelos atletas filiados ativos da modalidade	<ul style="list-style-type: none"> • Representante Atletas Patinação Velocidade (principal) (Presidente) • Representante Atletas Patinação Velocidade (suplente) 	<ul style="list-style-type: none"> • Larissa de Oliveira Paes • João Victor Takeiji Minakawa da Silva
2 atletas (homem e mulher) da modalidade de Skeleton eleitos pelos atletas filiados ativos da modalidade	<ul style="list-style-type: none"> • Representante Atletas Skeleton (principal) • Representante Atletas Skeleton (suplente) 	<ul style="list-style-type: none"> • Nicole Rocha da Silveira • -

COMISSÃO DE TREINADORES E ÁRBITROS



- **Responsabilidades:**

- Eleger Presidente e Vice-Presidente da Comissão;
- Árbitros: Indicar 1 membro para STJD;
- Elaborar Regimento Interno.

- **Documentos**

- **Regido por:** Estatuto CBDG; e Regimento Interno.
- **Deve ser gerado:** Regimento Interno; e Atas de reuniões.

COMISSÃO DE TREINADORES E ÁRBITROS



Composição		Atuais Membros
Todos treinadores e árbitros registrados ativos das modalidades de Desportos no Gelo *Representantes: 2 treinadores ou árbitros eleitos pelos treinadores e árbitros registrados ativos	<ul style="list-style-type: none">• Representante Comissão de Treinadores e Árbitros (Presidente)• Representante Comissão de Treinadores e Árbitros (Vice-Presidente)• Todos treinadores e árbitros registrados ativos	<ul style="list-style-type: none">• Mônica Neves Tudisco• Cleusa de França Pereira

COMITÊS TÉCNICOS (4)

- **Responsabilidades:**

- Propor e revisar os regulamentos técnicos e de competições;
- Validar o calendário de competições;
- Elaborar Regimento Interno.

- **Documentos:**

- **Regido por:** Estatuto CBDG; Regimento Interno; e Regulamentos das Federações Internacionais.
- **Deve ser gerado:**
 - Regimento Interno;
 - Atas de reuniões;
 - Regulamento técnico (como será organizada/gerida a modalidade?)
 - Organização das categorias etárias e técnicas;
 - Processo de convocação de atletas;
 - Critérios para participação em competição nacionais e internacionais (seleção de atletas);
 - Critérios de Ranking;
 - Processo de acesso de novos atletas (passo a passo do iniciar até alto rendimento).
 - Regulamento de competições (específico);
 - Calendário anual da modalidade.

COMITÊS TÉCNICOS (4)

Comitê Técnico Curling		Atuais Membros
Composição		
1 diretor nomeado pelo Presidente	• Diretor Técnico Curling	• Sérgio Mitsuo Vilela
2 membros independentes indicados pela CBDG	• Membro Independente • Membro Independente	• Isis Oliveira de Souza • Alessandra Regina Silva de Barros
1 membro indicado pela Comissão de Atletas	• Membro Indicação Comissão de Atletas	• Claudio Alves de Carvalho Junior
1 membro indicado pelo Colegiado EPD	• Membro Indicação Colegiado EPD	• Márcio Leite Cerquinho
Comitê Técnico Hockey		Atuais Membros
Composição		
1 diretor nomeado pelo Presidente	• Diretor Técnico Hockey	• Salvador Ferreira Neto
2 membros independentes indicados pela CBDG	• Membro Independente • Membro Independente	• * <i>Definição em 2021</i> • * <i>Definição em 2021</i>
1 membro indicado pela Comissão de Atletas	• Membro Indicação Comissão de Atletas	• * <i>Definição em 2021</i>
1 membro indicado pelo Colegiado EPD	• Membro Indicação Colegiado EPD	• * <i>Definição em 2021</i>

COMITÊS TÉCNICOS (4)

Comitê Técnico Patinação		Atuais Membros
	Composição	
1 diretor nomeado pelo Presidente	<ul style="list-style-type: none"> Diretor Técnico Patinação 	<ul style="list-style-type: none"> * <i>Definição em 2021</i>
2 membros independentes indicados pela CBDG	<ul style="list-style-type: none"> Membro Independente Membro Independente 	<ul style="list-style-type: none"> * <i>Definição em 2021</i> * <i>Definição em 2021</i>
1 membro indicado pela Comissão de Atletas	<ul style="list-style-type: none"> Membro Indicação Comissão de Atletas 	<ul style="list-style-type: none"> * <i>Definição em 2021</i>
1 membro indicado pelo Colegiado EPD	<ul style="list-style-type: none"> Membro Indicação Colegiado EPD 	<ul style="list-style-type: none"> * <i>Definição em 2021</i>

Comitê Técnico Esportes de Pista		Atuais Membros
	Composição	
1 diretor nomeado pelo Presidente	<ul style="list-style-type: none"> Diretor Técnico Esportes de Pista (Bobsled, Luge e Skeleton) 	<ul style="list-style-type: none"> Emilio Strapasson
2 membros independentes indicados pela CBDG	<ul style="list-style-type: none"> Membro Independente Membro Independente 	<ul style="list-style-type: none"> Ricardo Raschini Tiago Roloff
1 membro indicado pela Comissão de Atletas	<ul style="list-style-type: none"> Membro Indicação Comissão de Atletas 	<ul style="list-style-type: none"> Odirlei Carlos Pessoni
1 membro indicado pelo Colegiado EPD	<ul style="list-style-type: none"> Membro Indicação Colegiado EPD 	<ul style="list-style-type: none"> Edson Luques Bindilatti