

ESTRUTURA ORGANIZACIONAL

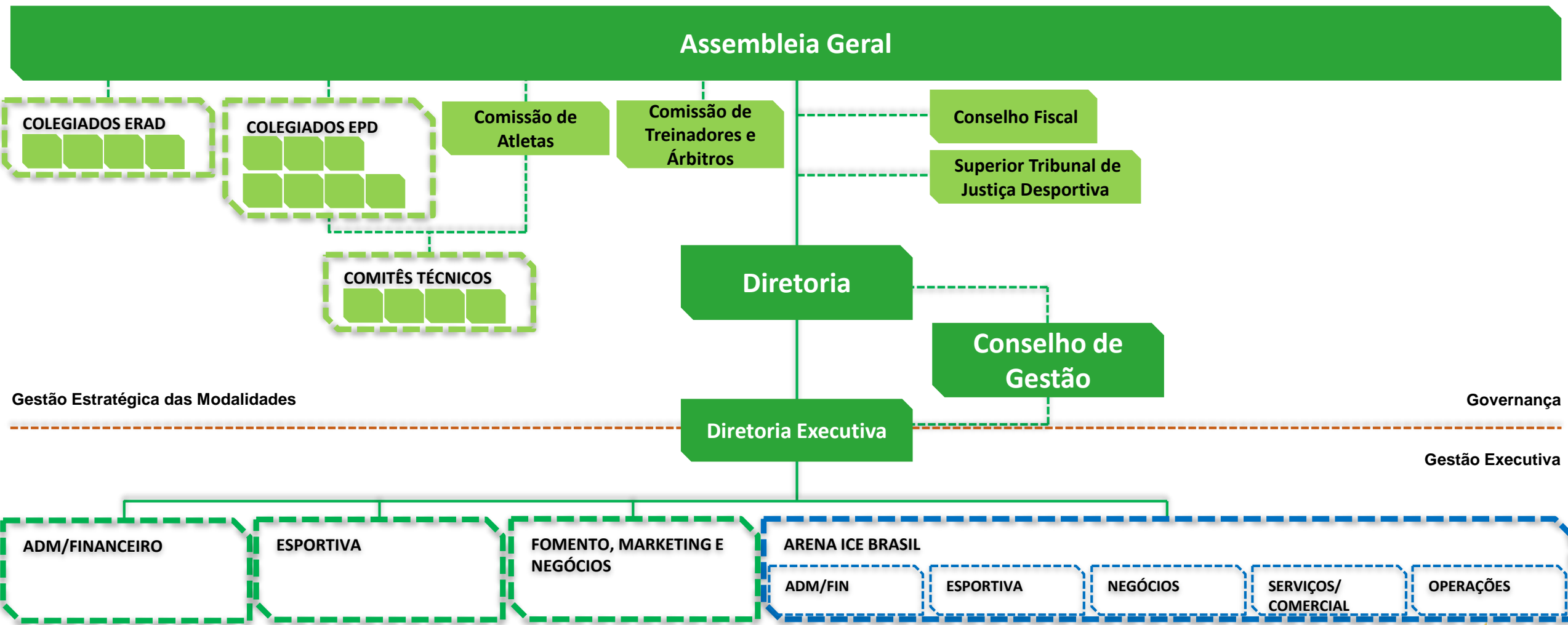
Confederação Brasileira de Desportos no Gelo

14.09.2020

- Estrutura Organizacional
- Poderes CBDG
- Gestão Executiva
- Cargos e salários
- Endereços e horário de atendimento

ESTRUTURA ORGANIZACIONAL

- Estratégico
- Estratégico / Tático
- Operacional



PODERES CBDG

- Assembleia Geral
- Presidência
- Diretoria
- Diretoria Executiva
- Conselho de Gestão
- Conselho Fiscal
- Superior Tribunal de Justiça Desportiva
- Comissão de Atletas
- Colegiado de Entidades de Prática Filiadas (Entidades de Prática do Desporto)
- Colegiado de Entidades de Administração Filiadas (Entidades Regionais de Administração do Desporto)
- Comissão de Treinadores e Árbitros Registrados
- Comitês Técnicos das Modalidades

ASSEMBLEIA GERAL

- **Principais Responsabilidades:**

- Reunir-se para conhecer o relatório da Diretoria e apreciar as contas do último exercício;
- Eleger e dar posse ao Presidente, Vice-Presidente e integrantes do Conselho Fiscal;
- Dar interpretação ao Estatuto e alterá-lo;
- Elaborar Regimento Interno.

- **Documentos:**

- **Regido por:** Estatuto CBDG; e Regimento Interno.
- **Deve ser gerado:** Regimento Interno; Editais; e Atas de reuniões.

ASSEMBLEIA GERAL

	Composição	Atuais Membros
Até 7 representantes da Comissão de Atletas (1 representante de cada modalidade)	<ul style="list-style-type: none"> • Representante Atletas Bobsled • Representante Atletas Curling • Representante Atletas Hockey • Representante Atletas Luge • Representante Atletas Patinação Artística • Representante Atletas Patinação Velocidade • Representante Atletas Skeleton 	<ul style="list-style-type: none"> • Odirlei Carlos Pessoni • Anne Akemi Ferreira Shibuya • Fábio Asse Gonçalves • - • Marcele Cataldo Pereira • Larissa Paes • Nicole Rocha da Silveira
Até 7 representantes do Colegiado EPD (1 representante de cada modalidade)	<ul style="list-style-type: none"> • Representante EPD Bobsled • Representante EPD Curling • Representante EPD Hockey • Representante EPD Luge • Representante EPD Patinação Artística • Representante EPD Patinação Velocidade • Representante EPD Skeleton 	<ul style="list-style-type: none"> • Clube Paulista de Desportos no Gelo • Clube Papareia de Desportos no Gelo • - • - • Associação de Patinação Artística no Gelo do Estado do Rio de Janeiro • Clube Paulista de Desportos no Gelo • Clube Papareia de Desportos no Gelo
Até 4 representantes do Colegiado ERAD (1 representante das modalidades Curling; Hockey; Pat. Art.; e Pat. Vel.)	<ul style="list-style-type: none"> • Representante ERAD Curling • Representante ERAD Hockey • Representante ERAD Patinação Artística • Representante ERAD Patinação Velocidade 	<ul style="list-style-type: none"> • - • Federação Paulista de Hockey e Desportos no Gelo • - • -
1 representante da Comissão de Treinadores e Árbitros	<ul style="list-style-type: none"> • Representante Comissão de Treinadores e Árbitros 	<ul style="list-style-type: none"> • Cleusa França Pereira

- **Principais Responsabilidades:**

- Apresentar, anualmente, o relatório dos seus trabalhos à Assembleia Geral;
- Propor reforma no Estatuto à Assembleia Geral;
- Apreciar, aprovar ou não, e modificar os Regulamentos apresentados pelos Diretores;
- Organizar e aprovar o calendário esportivo de cada temporada;
- Elaborar Regimento Interno.

- **Documentos**

- **Regido por:** Estatuto CBDG; e Regimento Interno.
- **Deve ser gerado:** Regimento Interno; Atas de reuniões; e Relatórios Anuais.

	Composição	Atuais Membros
2 representantes eleitos pela Assembleia Geral	<ul style="list-style-type: none">• Presidente• Vice-Presidente	<ul style="list-style-type: none">• Matheus Bacelo de Figueiredo• -
5 diretores nomeados pelo Presidente	<ul style="list-style-type: none">• Diretor Técnico Curling• Diretor Técnico Hockey• Diretor Técnico Patinação• Diretor Técnico Esportes de Pista (Bobsled; Luge; e Skeleton)• Diretor Executivo de Esportes	<ul style="list-style-type: none">• Sergio Vilela• Salvador Ferreira• Matheus Figueiredo (interino)• Emilio Strapasson• * <i>Definição em 2020</i>

DIRETORIA EXECUTIVA

- **Principais Responsabilidades:**

- Indicar ou apoiar a Diretoria na estruturação e indicação de cargos executivos;
- Exercer e coordenar as funções executivas e administrativas;
- Cumprir e executar os planos e diretrizes definidas pela Diretoria;
- Cumprir e fazer cumprir as leis, estatuto, regulamentos, códigos e resoluções.

- **Documentos**

- **Regido por:** Estatuto CBDG.
- **Deve ser gerado:** Relatórios (trimestrais e anuais).

DIRETORIA EXECUTIVA

	Composição	Atuais Membros
1 diretor nomeado pelo Presidente	<ul style="list-style-type: none">Diretor Executivo de Esportes	<ul style="list-style-type: none">* <i>Definição em 2020</i>
* <i>Definição em 2020</i>	<ul style="list-style-type: none">Gerente Executivo de EsportesSecretário Executivo de Esportes	<ul style="list-style-type: none">* <i>Definição em 2020</i>* <i>Definição em 2020</i>

- **Principais Responsabilidades:**

- Fiscalizar e apoiar os processos de gestão, governança e *compliance* da CBDG;
- Acompanhar as atividades e recomendar a Diretoria medidas para preservação e desenvolvimento de seus objetivos, estratégias e planos orçamentários;
- Analisar e aprovar orçamento e plano esportivo anual da diretoria de forma a garantir que os propósitos da CBDG e suas estratégias estejam sendo contempladas;
- Propor alterações e aprovar o Código de Ética e Conduta;
- Realizar a aprovação do mapa estratégico e plano orçamentário anual;
- Elaborar Regimento Interno.

- **Documentos**

- **Regido por:** Estatuto CBDG; e Regimento Interno.
- **Deve ser gerado:** Regimento Interno; e Atas de reuniões.

CONSELHO DE GESTÃO

Composição		Atuais Membros
2 representantes da Diretoria (Presidente e Vice-Presidente)	<ul style="list-style-type: none">• Presidente (Presidente do Conselho de Gestão)• Vice-Presidente	<ul style="list-style-type: none">• Matheus Bacelo de Figueiredo• -
1 representante da Comissão de Atletas	<ul style="list-style-type: none">• Presidente da Comissão de Atletas	<ul style="list-style-type: none">• * <i>Definição em 2020</i>
1 representante do Colegiado EPD	<ul style="list-style-type: none">• Presidente do Colegiado EPD	<ul style="list-style-type: none">• * <i>Definição em 2020</i>
2 membros independentes eleitos pela Assembleia Geral	<ul style="list-style-type: none">• Membro Independente• Membro Independente	<ul style="list-style-type: none">• Ary Jose Rocco Jr.• Geraldo Ricardo Hruschka Campestrini

- **Principais Responsabilidades:**

- Examinar anualmente os livros, documentos e balanço patrimonial e demais demonstrações da CBDG;
- Apresentar à Assembleia Geral parecer financeiro e administrativo anual;
- Apresentar à Assembleia Geral denúncia sobre erros administrativos ou violações da Lei ou Estatuto;
- Elaborar Regimento Interno.

- **Documentos:**

- **Regido por:** Estatuto CBDG; e Regimento Interno.
- **Deve ser gerado:** Regimento Interno; Relatório de aprovação de Prestação de Contas Anual; e Atas de reuniões.

	Composição	Atuais Membros (2019/2023)
6 membros independentes eleitos pela Assembleia Geral	<ul style="list-style-type: none">• Membro Efetivo (Presidente do Conselho Fiscal)• Membro Efetivo• Membro Efetivo• Membro Suplente• Membro Suplente• Membro Suplente	<ul style="list-style-type: none">• Marcelo Paciello da Silveira• Romildo Rocha e Silva Neto• Ricardo Raschini• Adriano Misturini• Bernardo Gondran Fonseca• Débora Tonon Borgato

- **Principais Responsabilidades:**

- Especificadas na Lei 9.615/98; Código Brasileiro de Justiça Desportiva;
- Eleger o Procurador-Geral, responsável por dirigir a Procuradoria da Justiça Desportiva;
- Elaborar Regimento Interno.

- **Documentos:**

- **Regido por:** Lei 9.615/98; Código Brasileiro de Justiça Desportiva; e Regimento Interno.
- **Deve ser gerado:** Regimento Interno; e Atas de reuniões.

- **Divisões:**

- **Comissão Disciplinar:** primeiro grau de jurisdição do STJD e composta por 5 auditores (cada);
- **Tribunal Pleno:** composto por 9 membros;
- **Procuradoria:** Suzi Teles Zyskind.

SUPERIOR TRIBUNAL DE JUSTIÇA DESPORTIVA



	Composição	Atuais Membros
2 membros indicados pelos poderes da CBDG	<ul style="list-style-type: none">• Membro• Membro (Vice-Presidente do STJD)	<ul style="list-style-type: none">• Rafael Marimon dos Santos• Eduardo Kley Cavalieri
2 membros indicados pelas EPD que participem de competições oficiais	<ul style="list-style-type: none">• Membro• Membro	<ul style="list-style-type: none">• Paula de Castro Moreira Sordi• Eduardo Caldeira Estrela
2 membros advogados indicados pela OAB	<ul style="list-style-type: none">• Membro (Presidente do STJD)• Membro	<ul style="list-style-type: none">• João Vicente Rothfuchs• Daniel Cravo Souza (vago)
1 membro indicado pelos árbitros (Comissão de Treinadores e Árbitros)	<ul style="list-style-type: none">• Membro	<ul style="list-style-type: none">• Felipe Saraiva Russowski
2 membros indicados pelos atletas (Comissão de Atletas)	<ul style="list-style-type: none">• Membro• Membro	<ul style="list-style-type: none">• Carlos Augusto Mibielli Santos Souza• Bruno Fagundes Ferreira

COMISSÃO DE ATLETAS

- **Responsabilidades:**

- Representar os atletas perante a CBDG fortalecendo a comunicação e interação entre as partes;
- Eleger Presidente e Vice-Presidente da Comissão de Atletas;
- Indicar 2 membros para STJD;
- Indicar 1 membro para Comitê Técnico (por modalidade);
- Elaborar Regimento Interno.

- **Documentos**

- **Regido por:** Estatuto CBDG; e Regimento Interno.
- **Deve ser gerado:** Regimento Interno; e Atas de reuniões.

COMISSÃO DE ATLETAS

Composição		Atuais Membros
2 atletas (homem e mulher) da modalidade de Bobsled eleitos pelos atletas filiados ativos da modalidade	<ul style="list-style-type: none">• Representante Atletas Bobsled (principal)• Representante Atletas Bobsled (suplente)	<ul style="list-style-type: none">• Odirlei Carlos Pessoni• Marina Tuono
2 atletas (homem e mulher) da modalidade de Curling eleitos pelos atletas filiados ativos da modalidade	<ul style="list-style-type: none">• Representante Atletas Curling (principal)• Representante Atletas Curling (suplente)	<ul style="list-style-type: none">• Anne Akemi Ferreira Shibuya• Marcelo Mello
2 atletas (homem e mulher) da modalidade de Hockey eleitos pelos atletas filiados ativos da modalidade	<ul style="list-style-type: none">• Representante Atletas Hockey (principal)• Representante Atletas Hockey (suplente)	<ul style="list-style-type: none">• Fábio Asse Gonçalves• Gustavo Tecchio
2 atletas (homem e mulher) da modalidade de Luge eleitos pelos atletas filiados ativos da modalidade	<ul style="list-style-type: none">• Representante Atletas Luge (principal)• Representante Atletas Luge (suplente)	<ul style="list-style-type: none">• -• -
2 atletas (homem e mulher) da modalidade de Patinação Artística eleitos pelos atletas filiados ativos da modalidade	<ul style="list-style-type: none">• Representante Atletas Patinação Artística (principal)• Representante Atletas Patinação Artística (suplente)	<ul style="list-style-type: none">• Marcele Cataldo Pereira• Leonardo Araújo Pessoa
2 atletas (homem e mulher) da modalidade de Patinação de Velocidade eleitos pelos atletas filiados ativos da modalidade	<ul style="list-style-type: none">• Representante Atletas Patinação Velocidade (principal)• Representante Atletas Patinação Velocidade (suplente)	<ul style="list-style-type: none">• Larissa Paes• Gabriel Ohnmacht
2 atletas (homem e mulher) da modalidade de Skeleton eleitos pelos atletas filiados ativos da modalidade	<ul style="list-style-type: none">• Representante Atletas Skeleton (principal)• Representante Atletas Skeleton (suplente)	<ul style="list-style-type: none">• Nicole Rocha da Silveira• Guilherme Augusto da Cunha Pádua

COLEGIADOS EPD (7)

- **Responsabilidades:**

- Eleger Presidente do Colegiado EPD;
- Indicar 2 membros para STJD;
- Indicar 1 membro para Comitê Técnico (por modalidade);
- Elaborar Regimento Interno (por modalidade).

- **Documentos**

- **Regido por:** Estatuto CBDG; e Regimento Interno.
- **Deve ser gerado:** Regimento Interno; e Atas de reuniões.

COLEGIADOS EPD (7)

Colegiado EPD Bobsled		Atuais Membros
Composição		
Todas EPD filiadas ativas da modalidade de Bobsled *Representante: EPD eleita pelas EPD filiadas ativas	<ul style="list-style-type: none">• Representante EPD Bobsled• EPD Bobsled	<ul style="list-style-type: none">• Clube Paulista de Desportos no Gelo• Clube Papareia de Desportos no Gelo
Colegiado EPD Curling		Atuais Membros
Composição		
Todas EPD filiadas ativas da modalidade de Curling *Representante: EPD eleita pelas EPD filiadas ativas	<ul style="list-style-type: none">• Representante EPD Curling• EPD Curling	<ul style="list-style-type: none">• Clube Papareia de Desportos no Gelo• Clube Paulista de Desportos no Gelo
Colegiado EPD Hockey		Atuais Membros
Composição		
Todas EPD filiadas ativas da modalidade de Hockey *Representante: EPD eleita pelas EPD filiadas ativas	<ul style="list-style-type: none">• Representante EPD Hockey	<ul style="list-style-type: none">• -
Colegiado EPD Luge		Atuais Membros
Composição		
Todas EPD filiadas ativas da modalidade de Luge *Representante: EPD eleita pelas EPD filiadas ativas	<ul style="list-style-type: none">• Representante EPD Luge	<ul style="list-style-type: none">• -

COLEGIADOS EPD (7)

Colegiado EPD Patinação Artística		Atuais Membros
Composição		
Todas EPD filiadas ativas da modalidade de Patinação Artística *Representante: EPD eleita pelas EPD filiadas ativas	<ul style="list-style-type: none">• Representante EPD Patinação Artística• EPD Patinação Artística	<ul style="list-style-type: none">• Associação de Patinação Artística no Gelo do Estado do Rio de Janeiro• Clube Paulista de Desportos no Gelo

Colegiado EPD Patinação Velocidade		Atuais Membros
Composição		
Todas EPD filiadas ativas da modalidade de Patinação Velocidade *Representante: EPD eleita pelas EPD filiadas ativas	<ul style="list-style-type: none">• Representante EPD Patinação Velocidade• EPD Patinação Velocidade	<ul style="list-style-type: none">• Clube Paulista de Desportos no Gelo• Clube Papareia de Desportos no Gelo

Colegiado EPD Skeleton		Atuais Membros
Composição		
Todas EPD filiadas ativas da modalidade de Skeleton *Representante: EPD eleita pelas EPD filiadas ativas	<ul style="list-style-type: none">• Representante EPD Skeleton• EPD Skeleton	<ul style="list-style-type: none">• Clube Papareia de Desportos no Gelo• Clube Paulista de Desportos no Gelo

COLEGIADOS ERAD (4)

- **Responsabilidades:**

- Eleger Presidente do Colegiado de Entidades Regionais de Administração do Desporto (ERAD) (por colegiado);
- Elaborar Regimento Interno (por colegiado).

- **Documentos**

- **Regido por:** Estatuto CBDG; e Regimento Interno.
- **Deve ser gerado:** Regimento Interno; e Atas de reuniões.

COLEGIADOS ERAD (4)

Colegiado ERAD Curling		Atuais Membros
Composição		
Todas ERAD filiadas ativas da modalidade de Curling *Representante: ERAD eleita pelas ERAD filiadas ativas	<ul style="list-style-type: none">Representante ERAD Curling	<ul style="list-style-type: none">-
Colegiado ERAD Hockey		Atuais Membros
Composição		
Todas ERAD filiadas ativas da modalidade de Hockey *Representante: ERAD eleita pelas ERAD filiadas ativas	<ul style="list-style-type: none">Representante ERAD Hockey	<ul style="list-style-type: none">Federação Paulista de Hockey e Desportos no Gelo
Colegiado ERAD Patinação Artística		Atuais Membros
Composição		
Todas ERAD filiadas ativas da modalidade de Patinação Artística *Representante: ERAD eleita pelas ERAD filiadas ativas	<ul style="list-style-type: none">Representante ERAD Patinação Artística	<ul style="list-style-type: none">-
Colegiado ERAD Patinação Velocidade		Atuais Membros
Composição		
Todas ERAD filiadas ativas da modalidade de Patinação Velocidade *Representante: ERAD eleita pelas ERAD filiadas ativas	<ul style="list-style-type: none">Representante ERAD Patinação Velocidade	<ul style="list-style-type: none">-

COMISSÃO DE TREINADORES E ÁRBITROS



- **Responsabilidades:**

- Eleger Presidente e Vice-Presidente da Comissão;
- Árbitros: Indicar 1 membro para STJD;
- Elaborar Regimento Interno.

- **Documentos**

- **Regido por:** Estatuto CBDG; e Regimento Interno.
- **Deve ser gerado:** Regimento Interno; e Atas de reuniões.

COMISSÃO DE TREINADORES E ÁRBITROS



Composição		Atuais Membros
Todos treinadores e árbitros registrados ativos das modalidades de Desportos no Gelo *Representantes: 2 treinadores ou árbitros eleitos pelos treinadores e árbitros registrados ativos	<ul style="list-style-type: none">• Representante Comissão de Treinadores e Árbitros (Presidente)• Representante Comissão de Treinadores e Árbitros (Vice-Presidente)• Todos treinadores e árbitros registrados ativos	<ul style="list-style-type: none">• Cleusa França Pereira• Mônica Tudisco

COMITÊS TÉCNICOS (4)

- **Responsabilidades:**

- Propor e revisar os regulamentos técnicos e de competições;
- Validar o calendário de competições;
- Elaborar Regimento Interno.

- **Documentos:**

- **Regido por:** Estatuto CBDG; Regimento Interno; e Regulamentos das Federações Internacionais.
- **Deve ser gerado:**
 - Regimento Interno;
 - Atas de reuniões;
 - Regulamento técnico (como será organizada/gerida a modalidade?)
 - Organização das categorias etárias e técnicas;
 - Processo de convocação de atletas;
 - Critérios para participação em competição nacionais e internacionais (seleção de atletas);
 - Critérios de Ranking;
 - Processo de acesso de novos atletas (passo a passo do iniciar até alto rendimento).
 - Regulamento de competições (específico);
 - Calendário anual da modalidade.

COMITÊS TÉCNICOS (4)

Comitê Técnico Curling		Atuais Membros
Composição		
1 diretor nomeado pelo Presidente	<ul style="list-style-type: none"> Diretor Técnico Curling 	<ul style="list-style-type: none"> Sérgio Mitsuo Vilela
2 membros independentes indicados pela CBDG	<ul style="list-style-type: none"> Membro Independente Membro Independente 	<ul style="list-style-type: none"> Isis Oliveira de Souza Marcelo Cabral de Mello
1 membro indicado pela Comissão de Atletas	<ul style="list-style-type: none"> Membro Indicação Comissão de Atletas 	<ul style="list-style-type: none"> Anne Akemi Ferreira Shibuya
1 membro indicado pelo Colegiado EPD	<ul style="list-style-type: none"> Membro Indicação Colegiado EPD 	<ul style="list-style-type: none"> Marcio Leite Cerquinho
Comitê Técnico Hockey		Atuais Membros
Composição		
1 diretor nomeado pelo Presidente	<ul style="list-style-type: none"> Diretor Técnico Hockey 	<ul style="list-style-type: none"> Salvador Ferreira Neto
2 membros independentes indicados pela CBDG	<ul style="list-style-type: none"> Membro Independente Membro Independente 	<ul style="list-style-type: none"> * <i>Definição em 2020</i> * <i>Definição em 2020</i>
1 membro indicado pela Comissão de Atletas	<ul style="list-style-type: none"> Membro Indicação Comissão de Atletas 	<ul style="list-style-type: none"> * <i>Definição em 2020</i>
1 membro indicado pelo Colegiado EPD	<ul style="list-style-type: none"> Membro Indicação Colegiado EPD 	<ul style="list-style-type: none"> * <i>Definição em 2020</i>

COMITÊS TÉCNICOS (4)

Comitê Técnico Patinação		Atuais Membros
	Composição	
1 diretor nomeado pelo Presidente	<ul style="list-style-type: none">Diretor Técnico Patinação	<ul style="list-style-type: none">Matheus Figueiredo (interino)
2 membros independentes indicados pela CBDG	<ul style="list-style-type: none">Membro IndependenteMembro Independente	<ul style="list-style-type: none">Claudia Carvalho Lima FeitalNilda Nancy Garcia Villarreal
1 membro indicado pela Comissão de Atletas	<ul style="list-style-type: none">Membro Indicação Comissão de Atletas	<ul style="list-style-type: none">André Luis Marinho
1 membro indicado pelo Colegiado EPD	<ul style="list-style-type: none">Membro Indicação Colegiado EPD	<ul style="list-style-type: none">Simone Pastusiak

Comitê Técnico Esportes de Pista		Atuais Membros
	Composição	
1 diretor nomeado pelo Presidente	<ul style="list-style-type: none">Diretor Técnico Esportes de Pista (Bobsled, Luge e Skeleton)	<ul style="list-style-type: none">Emilio Strapasson
2 membros independentes indicados pela CBDG	<ul style="list-style-type: none">Membro IndependenteMembro Independente	<ul style="list-style-type: none">Ricardo RaschiniTiago Roloff
1 membro indicado pela Comissão de Atletas	<ul style="list-style-type: none">Membro Indicação Comissão de Atletas	<ul style="list-style-type: none">Odirlei Carlos Pessoni
1 membro indicado pelo Colegiado EPD	<ul style="list-style-type: none">Membro Indicação Colegiado EPD	<ul style="list-style-type: none">Edson Luques Bindilatti

GESTÃO EXECUTIVA

- Diretoria Executiva
- Área Administrativa/Financeira
- Área Esportiva
- Área Fomento, Marketing e Negócios
- Arena Ice Brasil

DIRETORIA EXECUTIVA

- **Diretor Executivo:** Matheus Bacelo de Figueiredo
- **Responsabilidades:**
 - Direção geral da Confederação

- **Assistente de Serviços Institucionais:** Patrícia Paes Corvo
- **Responsabilidades:**
 - Gestão de Contratos PJ e PF
 - Licitações
 - Apoio em Processos de Governança e *Compliance*
 - Programa Gestão, Ética e Transparência
 - Gestão da Assembleia Geral

ÁREA ADMINISTRATIVA/FINANCEIRA



- **Analista Financeiro:** Lisiane de Almeida
- **Auxiliar Administrativo:** Karla Maurer
- **Responsabilidades:**
 - Projetos de Manutenção da Entidade e Projetos de RH
 - Rotina Administrativas e Contábeis
 - Rotinas de RH
 - Rotinas Financeiras
 - Contas a Pagar e Contas a Receber

ÁREA ESPORTIVA

- **Gerente de Esportes:** Gabriel Silveira Karnas
- **Assistente de Esportes:** Felipe Braun da Silva
- **Auxiliar de Esportes:** Maurício Nunes

- **Responsabilidades:**
 - Planejamento esportivo estratégico
 - Planejamento, execução, controle e prestação de contas de Projetos Esportivos
 - Apoio aos Projetos de Fomento do esporte
 - Gestão de Projetos de Centro de Treinamento e Aquisição de Materiais

ÁREA FOMENTO, MARKETING E COMERCIAL



- **Analista de Negócios:** Marcelo Cavichio Unti
- **Responsabilidades:**
 - Planejamento, execução, controle e prestação de contas de Projetos de Fomento e Divulgação
 - Desenvolvimento de Planos de Negócios e Novas Oportunidades de Negócios
 - Desenvolvimento de Planos de MKT

- **Comunicação:** Empresa MT90
- **Responsabilidades:**
 - Rotinas de Comunicação Interna e Externa
 - Gestão das Mídias Sociais e Website
 - Projetos e Planos de Comunicação

ARENA ICE BRASIL



- **Técnico de Manutenção:** Leonardo Augusto
- **Responsabilidades:**
 - Manutenção e reparos estrutura geral da Arena
 - Manutenção pista de patinação e pistas de curling

- *Sem atividades esportivas no momento*

CARGOS E SALÁRIOS

- Janeiro/2020

Nome	Cargo	Valor Base jan/20
Matheus Bacelo de Figueiredo	Presidente	13.900,00
Patrícia Paes Corvo	Assistente de Serviços Institucionais	2.478,86
Lisiane de Almeida	Analista Financeiro	3.212,10
Karla Maurer	Auxiliar Administrativo	1.569,96
Gabriel Silveira Karnas	Gerente de Esportes	6.177,89
Felipe Braun da Silva	Assistente de Esportes	2.500,00
Maurício Nunes	Auxiliar de Esportes	2.000,00
Marcelo Cavichio Unti	Analista de Negócios	2.569,68

- Benefícios adicionais para cargos de gerência, analista, assistente e auxiliar
 - Vale Alimentação: R\$400,00
 - Vale Refeição: R\$21,00/dia

ENDEREÇOS E HORÁRIO DE ATENDIMENTO



- Sede Porto Alegre
 - Endereço: Av. Diário de Notícias, 200/1304
 - Telefone: +55 51 3086.3390
 - E-mail: informa@cbd.org.br
 - Horário de Atendimento: de segunda à sexta das 9hs às 18hs.

- Arena Ice Brasil
 - Endereço: Av. Major Sylvio de Magalhães Padilha, 16741
 - Telefone: +55 11 96596.0978
 - E-mail: contato@cbd.org.br
 - Horário de Atendimento: -